

Сәулет, қала құрылысы және құрылыс саласындағы  
мемлекеттік нормативтер  
**ІРІЛЕНДІРІЛГЕН СМЕТАЛЫҚ НОРМАТИВТЕР**

---

Государственные нормативы в области архитектуры,  
градостроительства и строительства  
**УКРУПНЕННЫЕ СМЕТНЫЕ НОРМАТИВЫ**

**ӨНДІРІСТІК ЕМЕС МАҚСАТТАҒЫ ОБЪЕКТІЛЕРДІҢ  
КОНСТРУКТИВТЕРІ МЕН ЖҰМЫСТАРЫНЫҢ  
ТҮРЛЕРІНІҢ СМЕТАЛЫҚ ҚҰНЫНЫҢ  
ІРІЛЕНДІРІЛГЕН КӨРСЕТКІШТЕРІНІҢ  
ЖИНАҚТАРЫ**

**8-жинақ Өндірістік емес мақсаттағы ғимараттарды  
сыртқы өңдеу**

---

**СБОРНИКИ УКРУПНЕННЫХ ПОКАЗАТЕЛЕЙ  
СМЕТНОЙ СТОИМОСТИ КОНСТРУКТИВОВ И ВИДОВ  
РАБОТ ОБЪЕКТОВ НЕПРОИЗВОДСТВЕННОГО  
НАЗНАЧЕНИЯ**

**Сборник 8 Наружная отделка зданий непроизводственного  
назначения**

**ҚР ІСН 8.02-03-2021  
УСН РК 8.02-03-2021**

**Ресми басылым  
Издание официальное**

**Қазақстан Республикасы Индустрия және инфрақұрылымдық даму  
министрлігі Құрылыс және тұрғын үй-коммуналдық шаруашылық  
істері комитеті**

**Комитет по делам строительства и жилищно-коммунального  
хозяйства Министерства индустрии и инфраструктурного развития  
Республики Казахстан**

**Нұр-Сұлтан 2021**

Сәулет, қала құрылысы және құрылыс саласындағы  
мемлекеттік нормативтер  
ІРІЛЕНДІРІЛГЕН СМЕТАЛЫҚ НОРМАТИВТЕР

---

Государственные нормативы в области архитектуры,  
градостроительства и строительства  
УКРУПНЕННЫЕ СМЕТНЫЕ НОРМАТИВЫ

## **ӨНДІРІСТІК ЕМЕС МАҚСАТТАҒЫ ОБЪЕКТІЛЕРДІҢ КОНСТРУКТИВТЕРІ МЕН ЖҰМЫСТАРЫНЫҢ ТҮРЛЕРІНІҢ СМЕТАЛЫҚ ҚҰНЫНЫҢ ІРІЛЕНДІРІЛГЕН КӨРСЕТКІШТЕРІНІҢ ЖИНАҚТАРЫ**

**8-жинақ.Өндірістік емес мақсаттағы ғимараттарды сыртқы  
өңдеу**

---

## **СБОРНИКИ УКРУПНЕННЫХ ПОКАЗАТЕЛЕЙ СМЕТНОЙ СТОИМОСТИ КОНСТРУКТИВОВ И ВИДОВ РАБОТ ОБЪЕКТОВ НЕПРОИЗВОДСТВЕННОГО НАЗНАЧЕНИЯ**

**Сборник 8 Наружная отделка зданий непроизводственного  
назначения**

**ҚР ІСН 8.02-03-2021  
УСН РК 8.02-03-2021**

**Ресми басылым  
Издание официальное**

**Қазақстан Республикасы Индустрия және инфрақұрылымдық даму  
министрлігі Құрылыс және тұрғын үй-коммуналдық шаруашылық істері  
комитеті**

**Комитет по делам строительства и жилищно-коммунального хозяйства  
Министерства индустрии и инфраструктурного развития  
Республики Казахстан**

**Нур-Султан 2021**

## **Алғы сөз**

1 ӘЗІРЛЕГЕН	«ҚазҚСҒЗИ» АҚ
2 ҰСЫНҒАН	Қазақстан Республикасының индустрия және инфрақұрылымдық даму министрлігі (ҚР ИИДМ) Құрылыс және тұрғын үй коммуналдық шаруашылық (ТКШ) істері комитетінің Құрылыстағы сметалық нормалар басқармасы
3 ҚАБЫЛДАНҒАН ЖӘНЕ	ҚР ИИДМ Құрылыс және ТКШ істері комитетінің 02.11.2021 жылғы № 170-нқ бұйрығымен
ҚОЛДАНЫСҚА ЕНГІЗІЛГЕН МЕРЗІМІ	01.01.2022 жылдан бастап

**Осы мемлекеттік нормативті ҚР сәулет, қала құрылысы және құрылыс істері жөніндегі Уәкілетті мемлекеттік органының рұқсатынсыз ресми басылым ретінде толық немесе ішінара басуға, көбейтуге және таратуға болмайды.**

## **Предисловие**

1 РАЗРАБОТАН	АО «КазНИИСА»
2 ПРЕДСТАВЛЕН	Управлением сметных норм в строительстве Комитета по делам строительства и жилищно-коммунального хозяйства (ЖКХ) Министерства индустрии и инфраструктурного развития Республики Казахстан (МИИР РК)
3 ПРИНЯТ И	Приказом Комитета по делам строительства и ЖКХ МИИР РК от 02.11.2021 года № 170-нқ
ВВЕДЕН В ДЕЙСТВИЕ	с 01.01.2022 года

**Настоящий государственный норматив не может быть полностью или частично воспроизведен, тиражирован и распространен в качестве официального издания без разрешения Уполномоченного государственного органа по делам архитектуры, градостроительства и строительства РК.**

## Содержание

<b>Общая часть .....</b>	<b>1</b>
<b>Техническая часть .....</b>	<b>3</b>
<b>Раздел 1 Наружная отделка.....</b>	<b>5</b>
Подраздел 1 Штукатурные работы .....	5
Группа 1 Штукатурные работы декоративные .....	5
Подгруппа 8720-0101-01 - Штукатурные работы декоративные из сухих минеральных смесей .....	5
Таблица 8720-0101-0101 - крупностью зерна до 1,5 мм по камню .....	5
Таблица 8720-0101-0102 - крупностью зерна до 2,5 мм по камню .....	6
Таблица 8720-0101-0103 - крупностью зерна до 3,5 мм по камню .....	8
Подгруппа 8720-0101-02 - Штукатурные работы из сухих минеральных смесей с устройством наружной теплоизоляции .....	9
Таблица 8720-0101-0201 - по стенам из кирпича и ячеистого бетона с лесов .....	9
Таблица 8720-0101-0202 - по стенам из бетона с лесов .....	11
Таблица 8720-0101-0203 - по стенам из кирпича и ячеистого бетона с люлек .....	12
Таблица 8720-0101-0204 - по стенам из бетона с люлек .....	14
Подраздел 2 Облицовочные работы .....	15
Группа 1 Облицовочные работы природным камнем .....	15
Подгруппа 8720-0201-01 - Облицовочные работы гранитными плитами .....	15
Таблица 8720-0201-0101 - стен (вентилируемый фасад) .....	15
Таблица 8720-0201-0102 - цоколя (вентилируемый фасад) .....	17
Подгруппа 8720-0201-02 - Облицовочные работы травертином .....	19
Таблица 8720-0201-0201 - стен (вентилируемый фасад) .....	19
Таблица 8720-0201-0202 - цоколя (вентилируемый фасад) .....	21
Группа 2 Облицовочные работы искусственными плитками .....	23
Подгруппа 8720-0202-01 - Облицовочные работы искусственным мрамором .....	23
Таблица 8720-0202-0101 - стен (вентилируемый фасад) .....	23
Подгруппа 8720-0202-02 - Облицовочные работы алюминиевыми панелями .....	25
Таблица 8720-0202-0201 - стен (вентилируемый фасад) .....	25
Подгруппа 8720-0202-03 - Облицовочные работы металлосайдингом .....	27
Таблица 8720-0202-0301 - стен (вентилируемый фасад) .....	27
Подгруппа 8720-0202-04 - Облицовочные работы керамогранитом .....	29
Таблица 8720-0202-0401 - стен (вентилируемый фасад) .....	29
Подгруппа 8720-0202-05 - Облицовочные работы сплиттерной плиткой .....	31
Таблица 8720-0202-0501 - цоколя на металлическом каркасе с утеплением .....	31
Таблица 8720-0202-0502 - цоколя на цементном растворе .....	33
Подгруппа 8720-0202-06 - Облицовочные работы керамической плиткой .....	34
Таблица 8720-0202-0601 - стен под "клинкерный кирпич" на цементном растворе .....	34
Таблица 8720-0202-0602 - типа "кабанчик" цоколя на цементном растворе .....	36
Подгруппа 8720-0202-07 - Облицовочные работы линейными панелями .....	38
Таблица 8720-0202-0701 - стен (вентилируемый фасад) .....	38
Подгруппа 8720-0202-08 - Облицовочные работы фиброцементными плитами .....	40
Таблица 8720-0202-0801 - стен (вентилируемый фасад) .....	40

Подраздел 3 Малярные работы .....	42
Группа 1 Малярные работы по подготовленной поверхности .....	42
Подгруппа 8720-0301-01 - Окраска фасадов с лесов по камню.....	42
Таблица 8720-0301-0101 - перхлорвиниловая.....	42
Таблица 8720-0301-0102 - кремнийорганическая.....	43
Таблица 8720-0301-0103 - поливинилацетатная .....	45
Таблица 8720-0301-0104 - силикатная .....	46
Таблица 8720-0301-0105 - акриловая.....	47
Подгруппа 8720-0301-02 - Окраска фасадов с лесов по бетону .....	49
Таблица 8720-0301-0201 - перхлорвиниловая.....	49
Таблица 8720-0301-0202 - кремнийорганическая.....	50
Таблица 8720-0301-0203 - поливинилацетатная .....	51
Таблица 8720-0301-0204 - силикатная .....	52
Таблица 8720-0301-0205 - акриловая.....	53
Подгруппа 8720-0301-03 - Окраска фасадов с люлек по камню .....	54
Таблица 8720-0301-0301 - перхлорвиниловая.....	54
Таблица 8720-0301-0302 - кремнийорганическая.....	56
Таблица 8720-0301-0303 - поливинилацетатная .....	57
Таблица 8720-0301-0304 - силикатная .....	58
Таблица 8720-0301-0305 - акриловая.....	60
Подгруппа 8720-0301-04 - Окраска фасадов с люлек по бетону .....	61
Таблица 8720-0301-0401 - перхлорвиниловая.....	61
Таблица 8720-0301-0402 - кремнийорганическая.....	62
Таблица 8720-0301-0403 - поливинилацетатная .....	63
Таблица 8720-0301-0404 - силикатная .....	64
Таблица 8720-0301-0405 - акриловая.....	65
<b>Приложение 1 .....</b>	<b>67</b>

**УКРУПНЕННЫЕ СМЕТНЫЕ НОРМАТИВЫ****СБОРНИКИ УКРУПНЕННЫХ ПОКАЗАТЕЛЕЙ СМЕТНОЙ СТОИМОСТИ КОНСТРУКТИВОВ И ВИДОВ РАБОТ  
ОБЪЕКТОВ НЕПРОИЗВОДСТВЕННОГО НАЗНАЧЕНИЯ****Наружная отделка зданий непроизводственного назначения****COLLECTION OF ENLARGED ESTIMATED COST INDEX FOR STRUCTURES AND TYPES OF WORK****External finishing of non-production buildings**

Дата введения 2022-01-01

**Общая часть**

1 Настоящий Сборник укрупненных показателей сметной стоимости конструктивов и видов работ зданий непроизводственного назначения содержит следующие разделы:

- Раздел 1 Наружная отделка.

2 Укрупненные показатели сметной стоимости конструктивов и видов работ (далее - УПСС КВР) применяются при определении расчетной и сметной стоимости строительства по объектам, возводимым за счет государственных инвестиций в строительство и средств субъектов квазигосударственного сектора.

По объектам, возводимым за счет других источников финансирования, УПСС КВР носят рекомендательный характер.

3 УПСС КВР предназначены для анализа стоимости проектных решений и выбора оптимальных решений при разработке проектной (предпроектной) документации; оперативного определения сметной и расчетной стоимости строительной продукции в составе сметного раздела проектной (предпроектной) документации.

4 УПСС КВР разработаны на основе ресурсно-технологических моделей, в основу которых положена проектно-сметная документация, имеющая положительное заключение экспертизы.

5 УПСС КВР определяются для 17-ти регионов Республики Казахстан и выпускаются ежегодно в виде Сборника.

6 УПСС КВР представляют собой объем денежных средств, необходимый и достаточный для возведения отдельного конструктивного элемента объекта капитального строительства или вида работы, рассчитанный на установленную единицу измерения (измеритель) в соответствующем уровне текущих цен.

7 В УПСС КВР учитываются все затраты для выполнения основных, вспомогательных и сопутствующих работ при сооружении отдельных конструктивных элементов (выполнении работ) в нормальных условиях, не осложненных внешними факторами.

8 УПСС КВР учитывают следующие виды затрат:

1) прямые затраты, представляющие суммарный итог;

- стоимости оплаты труда рабочих строителей;
- стоимости эксплуатации строительных машин и механизмов, в том числе оплаты труда машинистов;
- стоимости строительных материалов, изделий и конструкций, включая транспортные и заготовительно-складские расходы.

2) затраты на оборудование.

9 Накладные расходы и сметная прибыль учитывается дополнительно в соответствии с нормативным документом по определению величины накладных расходов и сметной прибыли в строительстве. Нормы накладных расходов устанавливаются в зависимости от основного вида строительных работ, предусмотренных для КВР. В технической части каждого Раздела приводится информация о размере норм накладных расходов для УПСС КВР.

10 Таблицы УПСС КВР также могут содержать перечень основных материальных ресурсов, не учтенных в укрупненном показателе сметной стоимости, с приведением их расхода или без него. Затраты на данные ресурсы определяются дополнительно к укрупненным показателям сметной стоимости. Допускается замена указанных ресурсов на аналогичные материалы, изделия и конструкций, имеющие иные марки, классы, типоразмеры и другие характеристики согласно проектным данным, без изменения их расходов. Все необходимые сведения по определению расхода и стоимости основных материальных ресурсов приводятся в техчасти каждого Раздела настоящего Сборника.

11 УПСС КВР при определении сметной и расчетной стоимости строительства применяются при условии идентичности типа КВР и состава работ.

12 Стоимостные показатели затрат, учтенные в УПСС КВР, не подлежат корректировке при определении стоимости строительства в течение срока действия Сборника.

13 При применении УПСС КВР в составе локальных сметных расчетов в пояснительной записке к сметной документации отражаются сведения об их применении.

14 При наличии усложненных условий производства работ, обоснованных проектом организации строительства, применяются поправочные коэффициенты в соответствии с Общими положениями по применению Сборника элементных сметных норм расхода ресурсов на строительные работы (ЭСН РК 8.04-01-2015) и Общими положениями по применению Сборника элементных сметных норм расхода ресурсов на монтаж оборудования (ЭСН РК 8.04-02-2015). Поправочные коэффициенты, предусмотренные в Общих положениях к нормам затрат труда, времени эксплуатации машин, включая затраты труда рабочих, обслуживающих машины, при использовании УПСС КВР также применяются к зарплате основных рабочих, к стоимости эксплуатации строительных машин (включая зарплату рабочих, занятых управлением и обслуживанием машин и механизмов) соответственно.

15 Показатели затрат труда УПСС КВР приведены в приложении 1 настоящего Сборника.

16 УПСС КВР приведены в тенге.

17 В УПСС КВР не учтен налог на добавленную стоимость.

### Техническая часть

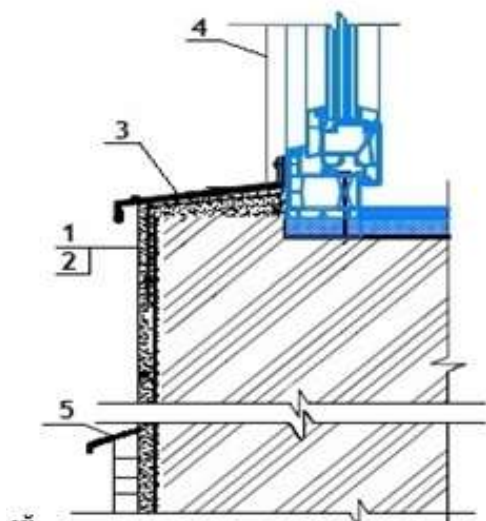
1. Раздел содержит следующие подразделы УПСС КВР:
  - Подраздел 1 Штукатурные работы;
  - Подраздел 2 Облицовочные работы;
  - Подраздел 3 Малярные работы.
2. В Разделе принят измеритель - 100 м<sup>2</sup>.
3. В разделе приведены укрупненные показатели сметной стоимости (далее – УПСС) работ по отделке фасадов зданий, предусматривающие:
  - выполнение работ по оштукатуриванию и окраске фасадов с готовых лесов или люлек, с перемещением их;
  - облицовка фасада природным камнем или искусственными плитками с готовых лесов.
4. При необходимости устройства лесов их затраты необходимо определять дополнительно по нормам Раздела 8 «Работы строительные по устройству конструкций из кирпича и блоков» Сборника элементных сметных норм расхода ресурсов на основании проектных данных.
5. В подразделе 1 в шифрах УПСС 8720-0101-(0101÷0103,201÷203) учтены работы по устройству отливов, откосов оконных и отливов цокольных из оцинкованной стали с полимерным покрытием шириной 250мм.
6. В подразделе 2 в шифрах УПСС 8720-0201-(0102, 0202) предусмотрена обмазочная битумная гидроизоляция в 2 слоя стен цоколя.
7. В подразделе 2 в шифрах УПСС 8720-0202-(0101,0201) учтено устройство обделок на фасадах с изготовлением элементов водосточных труб из листовой оцинкованной стали.
8. В подразделе 2 в шифрах УПСС 8720-0202-(0301,0401) учтены работы по устройству откосов и отливов оконных из оцинкованной стали с полимерным покрытием шириной 250мм.
9. В подразделе 2 в шифрах УПСС 8720-0202-(0501,0502) учтено устройство планки цокольной из стали листовой оцинкованной.
10. В подразделе 2 в шифрах УПСС 8720-0202-(0601,0701) учтено устройство обделок на фасадах из листовой оцинкованной стали без водосточных труб.
11. В подразделе 2 в УПСС 8720-0202-(0602) учтены работы по гидроизоляции горизонтальной обмазочной и боковой оклеечной стен цоколя.
12. В подразделе 3 в шифрах УПСС 8720-0301-(0101÷0105;0301÷0,305) учтено устройство обделок на фасадах с изготовлением элементов водосточных труб из листовой оцинкованной стали.
13. В подразделе 3 в шифрах УПСС 8720-0301-(0201÷205;0401÷0405) предусмотрены работы по окраске стен фасадов из ж/бетонных панелей. Панели стен с наружной стороны подготовлены в заводских условиях под окраску.



14. В подразделе 3 в шифрах УПСС 8720-0301-(0201-0205,0401-0405) учтено устройство отливов оконных из оцинкованной стали с полимерным покрытием.

15. В подразделе 3 в УПСС на окраску фасадов учтена окраска простых фасадов. Окраску сложных фасадов следует определять по нормам Раздела 15 «Работы строительные отделочные» Сборника элементных сметных нормам расхода ресурсов.

16. Размер нормы накладных расходов принимается по шифру ННР-1115 согласно нормативному документу по определению величины накладных расходов и сметной прибыли в строительстве.

**Раздел 1 Наружная отделка****Подраздел 1 Штукатурные работы****Группа 1 Штукатурные работы декоративные****Подгруппа 8720-0101-01 - Штукатурные работы декоративные из сухих минеральных смесей****Таблица 8720-0101-0101 - крупностью зерна до 1,5 мм по камню****Описание:**

1. Грунтовка водно-дисперсионная акриловая глубокого проникновения для внутренних и наружных работ. 2. Смеси сухие - минеральная штукатурка для декоративной отделки мелкой фракции до 2,0 мм. 3. Профиль направляющий Г-образный из оцинкованной стали КПП размерами 40х40 мм, водоотлив оконный шириной планки 250 мм из оцинкованной стали с полимерным покрытием. 4. Откосная планка шириной 250 мм из оцинкованной стали с полимерным покрытием, планка угловая равнополочная из оцинкованного листа толщ. 0,5 мм с полимерным покрытием шириной полки 50 мм. 5. Уголок стальной, лист стальной оцинкованный плоский толщиной стали 0,7 мм с полимерным покрытием.

**Состав работ:**

1. Огрунтовка поверхностей стен и нанесение декоративного штукатурного состава. 2. Устройство отливов оконных. 3. Устройство откосов оконных. 4. Устройство отливов цокольных.

Регионы	Зарплата рабочих-строителей	Эксплуатация машин	Зарплата машинистов (в составе эксплуатации машин)	Материалы	Прямые затраты (сумма гр.2,3,5)	Оборудование	Показатель стоимости (сумма гр.6,7)
1	2	3	4	5	6	7	8
01 город Нур-Султан	190 487	1 278	464	249 745	441 510	-	441 510
02 город Алматы	181 362	1 260	448	249 745	432 367	-	432 367
03 Акмолинская область	165 799	1 225	387	249 745	416 769	-	416 769
04 Актюбинская область	154 468	1 187	367	249 747	405 402	-	405 402
05 Алматинская область	169 369	1 242	407	249 745	420 356	-	420 356
06 Атырауская область	165 137	1 215	396	249 747	416 099	-	416 099
07 Западно-Казахстанская область	153 993	1 182	364	249 747	404 922	-	404 922
08 Жамбылская область	155 172	1 197	372	249 745	406 114	-	406 114
09 Карагандинская область	161 567	1 230	383	249 745	412 542	-	412 542
10 Костанайская область	161 940	1 237	375	249 745	412 922	-	412 922
11 Кызылординская область	159 073	1 177	375	249 744	409 994	-	409 994
12 Мангистауская область	196 221	1 287	482	249 747	447 255	-	447 255
13 Туркестанская область	162 084	1 246	393	249 744	413 074	-	413 074
14 Павлодарская область	161 567	1 163	358	249 745	412 475	-	412 475
15 Северо-Казахстанская область	161 422	1 182	376	249 745	412 349	-	412 349
16 Восточно-Казахстанская область	172 193	1 211	405	249 744	423 148	-	423 148
17 город Шымкент	157 334	1 229	375	249 745	408 308	-	408 308

Таблица 8720-0101-0101.1 - Основные материальные ресурсы, неучтенные в норме

Код ресурса	Наименование материала	Единица измерения	Норма расхода на измеритель
214-201-0102	Уголок стальной горячекатаный равнополочный из углеродистой стали ГОСТ 535-2005 ширина полки от 40 до 125 мм, толщиной от 2 до 16 мм	т	0,246959

Таблица 8720-0101-0102 - крупностью зерна до 2,5 мм по камню

Описание:

1. Грунтовка водно-дисперсионная акриловая глубокого проникновения для внутренних и наружных работ. 2. Смеси сухие - минеральная штукатурка для декоративной отделки мелкой фракции от 2,01 до 2,99 мм. 3. Профиль направляющий Г-образный из оцинкованной стали КПП размерами 40х40 мм, водоотлив оконный шириной планки 250 мм из оцинкованной стали с полимерным

покрытием. 4. Откосная планка шириной 250 мм из оцинкованной стали с полимерным покрытием, планка угловая равнополочная из оцинкованного листа толщ. 0,5 мм с полимерным покрытием шириной полки 50 мм. 5. Уголок стальной, лист стальной оцинкованный плоский толщиной стали 0,7 мм с полимерным покрытием.

Состав работ:

1. Огрунтовка поверхностей стен и нанесение декоративного штукатурного состава. 2. Устройство отливов оконных. 3. Устройство откосов оконных. 4. Устройство отливов цокольных.

**Измеритель:** 100 м<sup>2</sup>

Регионы	Зарплата рабочих-строителей	Эксплуатация машин	Зарплата машинистов (в составе эксплуатации машин)	Материалы	Прямые затраты (сумма гр.2,3,5)	Оборудование	Показатель стоимости (сумма гр.6,7)
1	2	3	4	5	6	7	8
01 город Нур-Султан	196 463	1 378	515	262 137	459 978	-	459 978
02 город Алматы	187 050	1 358	496	262 137	450 545	-	450 545
03 Ақмолинская область	170 999	1 317	429	262 137	434 453	-	434 453
04 Ақтөбінская область	159 313	1 276	407	262 139	422 728	-	422 728
05 Алматынская область	174 681	1 335	452	262 137	438 153	-	438 153
06 Атырауская область	170 316	1 306	439	262 139	433 761	-	433 761
07 Западно-Казахстанская область	158 822	1 270	404	262 140	422 232	-	422 232
08 Жамбылская область	160 039	1 287	413	262 137	423 463	-	423 463
09 Карагандинская область	166 634	1 322	424	262 137	430 093	-	430 093
10 Костанайская область	167 018	1 328	416	262 137	430 483	-	430 483
11 Кызылординская область	164 062	1 266	415	262 136	427 464	-	427 464
12 Мангистауская область	202 375	1 389	535	262 139	465 903	-	465 903
13 Туркестанская область	167 168	1 339	436	262 136	430 643	-	430 643
14 Павлодарская область	166 634	1 251	398	262 137	430 022	-	430 022
15 Северо-Казахстанская область	166 485	1 272	417	262 137	429 894	-	429 894
16 Восточно-Казахстанская область	177 595	1 304	450	262 136	441 035	-	441 035
17 город Шымкент	162 269	1 319	416	262 137	425 725	-	425 725

Таблица 8720-0101-0102.1 - Основные материальные ресурсы, неучтенные в норме

Код ресурса	Наименование материала	Единица измерения	Норма расхода на измеритель
214-201-0102	Уголок стальной горячекатаный равнополочный из углеродистой стали ГОСТ 535-2005 ширина полки от 40 до 125 мм, толщиной от 2 до 16 мм	т	0,246959

Таблица 8720-0101-0103 - крупностью зерна до 3,5 мм по камню

Описание:

1. Грунтовка водно-дисперсионная акриловая глубокого проникновения для внутренних и наружных работ. 2. Смеси сухие - минеральная штукатурка для декоративной отделки крупной фракции от 3,0 и более . 3. Профиль направляющий Г-образный из оцинкованной стали КПП размерами 40х40 мм, водоотлив оконный шириной планки 250 мм из оцинкованной стали с полимерным покрытием. 4. Откосная планка шириной 250 мм из оцинкованной стали с полимерным покрытием, планка угловая равнополочная из оцинкованного листа толщ. 0,5 мм с полимерным покрытием шириной полки 50 мм. 5. Уголок стальной, лист стальной оцинкованный плоский толщиной стали 0,7 мм с полимерным покрытием.

Состав работ:

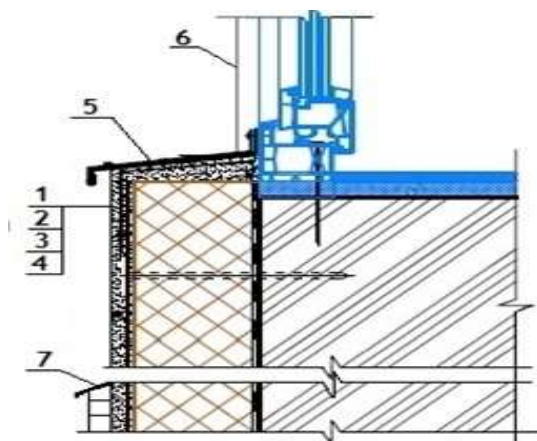
1. Огрунтовка поверхностей стен и нанесение декоративного штукатурного состава. 2. Устройство отливов оконных. 3. Устройство откосов оконных. 4. Устройство отливов цокольных.

Измеритель: 100 м2

Регионы	Зарплата рабочих-строителей	Эксплуатация машин	Зарплата машинистов (в составе эксплуатации машин)	Материалы	Прямые затраты (сумма гр.2,3,5)	Оборудование	Показатель стоимости (сумма гр.6,7)
1	2	3	4	5	6	7	8
01 город Нур-Султан	204 291	1 590	622	272 291	478 172	-	478 172
02 город Алматы	194 501	1 567	600	272 291	468 359	-	468 359
03 Актмолинская область	177 812	1 513	518	272 291	451 616	-	451 616
04 Актюбинская область	165 661	1 465	492	272 295	439 421	-	439 421
05 Алматинская область	181 639	1 535	546	272 291	455 465	-	455 465
06 Атырауская область	177 100	1 502	530	272 295	450 897	-	450 897
07 Западно-Казахстанская область	165 148	1 459	488	272 296	438 903	-	438 903
08 Жамбылская область	166 415	1 479	499	272 291	440 185	-	440 185
09 Карагандинская область	173 273	1 517	513	272 291	447 081	-	447 081
10 Костанайская область	173 671	1 523	503	272 291	447 485	-	447 485
11 Кызылординская область	170 598	1 457	502	272 291	444 346	-	444 346
12 Мангистауская область	210 437	1 606	646	272 295	484 338	-	484 338
13 Туркестанская область	173 828	1 536	526	272 290	447 654	-	447 654
14 Павлодарская область	173 273	1 439	480	272 291	447 003	-	447 003
15 Северо-Казахстанская область	173 116	1 465	504	272 291	446 872	-	446 872
16 Восточно-Казахстанская область	184 670	1 504	543	272 291	458 465	-	458 465
17 город Шымкент	168 734	1 512	503	272 291	442 537	-	442 537

Таблица 8720-0101-0103.1 - Основные материальные ресурсы, неучтенные в норме

Код ресурса	Наименование материала	Единица измерения	Норма расхода на измеритель
214-201-0102	Уголок стальной горячекатаный равнополочный из углеродистой стали ГОСТ 535-2005 ширина полки от 40 до 125 мм, толщиной от 2 до 16 мм	т	0,246959

**Подгруппа 8720-0101-02 - Штукатурные работы из сухих минеральных смесей с устройством наружной теплоизоляции****Таблица 8720-0101-0201 - по стенам из кирпича и ячеистого бетона с лесов**Описание:

1. Грунтовка водно-дисперсионная акриловая глубокого проникновения для внутренних и наружных работ. 2. Плиты теплоизоляционные, тарельчатый держатель теплоизоляции полипропиленовый с пластмассовым стержнем из полиамида 10х200 мм. 3. Сетка стеклнная строительная СС-1. 4. Смеси сухие - клей для системы скрепленной теплоизоляции. 5. Профиль направляющий Г-образный из оцинкованной стали КПП размерами 40х40 мм, водоотлив оконный шириной планки 250 мм из оцинкованной стали с полимерным покрытием. 6. Откосная планка шириной 250 мм из оцинкованной стали с полимерным покрытием, планка угловая равнополочная из оцинкованного листа толщ. 0,5 мм с полимерным покрытием шириной полки 50 мм. 7. Уголок стальной, лист стальной оцинкованный плоский толщиной стали 0,7 мм с полимерным покрытием.

Состав работ:

1. Огрунтовка поверхности стен. 2. Приклеивание плит утеплителя с последующим креплением. 3. Нанесение клеевого слоя с втапливанием армирующей сетки. 4. Нанесение клеевого слоя с выравниванием поверхности. 5. Устройство отливов оконных. 6. Устройство откосов оконных. 7. Устройство отливов цокольных.

*Измеритель: 100 м2*

Регионы	Зарплата рабочих-строителей	Эксплуатация машин	Зарплата машинистов (в составе эксплуатации машин)	Материалы	Прямые затраты (сумма гр.2,3,5)	Оборудование	Показатель стоимости (сумма гр.6,7)
1	2	3	4	5	6	7	8
01 город Нур-Султан	466 871	3 796	1 170	364 366	835 033	-	835 033
02 город Алматы	444 469	3 745	1 128	364 366	812 580	-	812 580
03 Акмолинская область	406 400	3 686	975	364 366	774 452	-	774 452
04 Актюбинская область	378 490	3 567	926	364 378	746 435	-	746 435
05 Алматинская область	415 023	3 750	1 027	364 366	783 139	-	783 139
06 Атырауская область	404 681	3 648	997	364 379	772 708	-	772 708
07 Западно-Казахстанская область	377 405	3 565	918	364 382	745 352	-	745 352
08 Жамбылская область	380 251	3 589	938	364 366	748 206	-	748 206
09 Карагандинская область	396 059	3 717	964	364 365	764 141	-	764 141
10 Костанайская область	396 777	3 751	946	364 366	764 894	-	764 894
11 Кызылординская область	389 733	3 519	944	364 364	757 616	-	757 616
12 Мангистауская область	480 960	3 808	1 215	364 380	849 148	-	849 148
13 Туркестанская область	397 186	3 776	990	364 362	765 324	-	765 324
14 Павлодарская область	396 059	3 484	904	364 366	763 909	-	763 909
15 Северо-Казахстанская область	395 650	3 544	948	364 366	763 560	-	763 560
16 Восточно-Казахстанская область	422 025	3 573	1 022	364 364	789 962	-	789 962
17 город Шымкент	385 534	3 731	945	364 365	753 630	-	753 630

Таблица 8720-0101-0201.1 - Основные материальные ресурсы, неучтенные в норме

Код ресурса	Наименование материала	Единица измерения	Норма расхода на измеритель
214-201-0102	Уголок стальной горячекатаный равнополочный из углеродистой стали ГОСТ 535-2005 ширина полки от 40 до 125 мм, толщиной от 2 до 16 мм	т	0,246959
234-101-0204	Плита теплоизоляционная из базальтовой минеральной ваты на синтетическом связующем П 100-110	м3	19,38

Таблица 8720-0101-0202 - по стенам из бетона с лесов

Описание:

1. Грунтовка водно-дисперсионная акриловая глубокого проникновения для внутренних и наружных работ. 2. Плиты теплоизоляционные, тарельчатый держатель теплоизоляции полипропиленовый с пластмассовым стержнем из полиамида 10х200 мм. 3. Сетка стекланная строительная СС-1. 4. Смеси сухие - клей для системы скрепленной теплоизоляции. 5. Профиль направляющий Г-образный из оцинкованной стали КПП размерами 40х40 мм, водоотлив оконный шириной планки 250 мм из оцинкованной стали с полимерным покрытием. 6. Откосная планка шириной 250 мм из оцинкованной стали с полимерным покрытием, планка угловая равнополочная из оцинкованного листа толщ. 0,5 мм с полимерным покрытием шириной полки 50 мм. 7. Уголок стальной, лист стальной оцинкованный плоский толщиной стали 0,7 мм с полимерным покрытием.

Состав работ:

1. Огрунтовка поверхности стен. 2. Приклеивание плит утеплителя с последующим креплением. 3. Нанесение клеевого слоя с втапливанием армирующей сетки. 4. Нанесение клеевого слоя с выравниванием поверхности. 5. Устройство отливов оконных. 6. Устройство откосов оконных. 7. Устройство отливов цокольных.

*Измеритель: 100 м<sup>2</sup>*

Регионы	Зарплата рабочих-строителей	Эксплуатация машин	Зарплата машинистов (в составе эксплуатации машин)	Материалы	Прямые затраты (сумма гр.2,3,5)	Оборудование	Показатель стоимости (сумма гр.6,7)
1	2	3	4	5	6	7	8
01 город Нур-Султан	510 711	4 212	1 170	363 083	878 006	-	878 006
02 город Алматы	486 203	4 161	1 128	363 083	853 447	-	853 447
03 Ақмолинская область	444 561	4 124	975	363 083	811 768	-	811 768
04 Ақтөбінская область	414 028	3 983	926	363 095	781 106	-	781 106
05 Алматынская область	453 989	4 188	1 027	363 083	821 260	-	821 260
06 Атырауская область	442 677	4 064	997	363 096	809 837	-	809 837
07 Западно-Казахстанская область	412 840	3 981	918	363 099	779 920	-	779 920
08 Жамбылская область	415 955	4 005	938	363 083	783 043	-	783 043
09 Карагандинская область	433 249	4 155	964	363 083	800 487	-	800 487
10 Костанайская область	434 030	4 189	946	363 083	801 302	-	801 302
11 Кызылординская область	426 325	3 935	944	363 081	793 341	-	793 341



## Окончание таблицы 8720-0101-0202

Регионы	Зарплата рабочих-строителей	Эксплуатация машин	Зарплата машинистов (в составе эксплуатации машин)	Материалы	Прямые затраты (сумма гр.2,3,5)	Оборудование	Показатель стоимости (сумма гр.6,7)
12 Мангистауская область	526 121	4 224	1 215	363 097	893 442	-	893 442
13 Туркестанская область	434 480	4 213	990	363 080	801 773	-	801 773
14 Павлодарская область	433 249	3 900	904	363 083	800 232	-	800 232
15 Северо-Казахстанская область	432 800	3 960	948	363 083	799 843	-	799 843
16 Восточно-Казахстанская область	461 652	3 967	1 022	363 081	828 700	-	828 700
17 город Шымкент	421 734	4 168	945	363 082	788 984	-	788 984

Таблица 8720-0101-0202.1 - Основные материальные ресурсы, неучтенные в норме

Код ресурса	Наименование материала	Единица измерения	Норма расхода на измеритель
214-201-0102	Уголок стальной горячекатаный равнополочный из углеродистой стали ГОСТ 535-2005 ширина полки от 40 до 125 мм, толщиной от 2 до 16 мм	т	0,246959
234-101-0204	Плита теплоизоляционная из базальтовой минеральной ваты на синтетическом связующем П 100-110	м3	19,38

Таблица 8720-0101-0203 - по стенам из кирпича и ячеистого бетона с люлек

Описание:

1. Грунтовка водно-дисперсионная акриловая глубокого проникновения для внутренних и наружных работ. 2. Плиты теплоизоляционные, тарельчатый держатель теплоизоляции полипропиленовый с пластмассовым стержнем из полиамида 10x200 мм. 3. Сетка стеклянная строительная СС-1. 4. Смеси сухие - клей для системы скрепленной теплоизоляции. 5. Профиль направляющий Г-образный из оцинкованной стали КПП размерами 40x40 мм, водоотлив оконный шириной планки 250 мм из оцинкованной стали с полимерным покрытием. 6. Откосная планка шириной 250 мм из оцинкованной стали с полимерным покрытием, планка угловая равнополочная из оцинкованного листа толщ. 0,5 мм с полимерным покрытием шириной полки 50 мм. 7. Уголок стальной, лист стальной оцинкованный плоский толщиной стали 0,7 мм с полимерным покрытием.

Состав работ:

1. Огрунтовка поверхности стен. 2. Приклеивание плит утеплителя с последующим креплением. 3. Нанесение клеевого слоя с втапливанием армирующей сетки. 4. Нанесение клеевого слоя с выравниванием поверхности. 5. Устройство отливов оконных. 6. Устройство откосов оконных. 7. Устройство отливов цокольных.

*Измеритель: 100 м2*

Регионы	Зарплата рабочих-строителей	Эксплуатация машин	Зарплата машинистов (в составе эксплуатации машин)	Материалы	Прямые затраты (сумма гр.2,3,5)	Оборудование	Показатель стоимости (сумма гр.6,7)
1	2	3	4	5	6	7	8
01 город Нур-Султан	525 471	3 504	1 170	364 366	893 341	-	893 341
02 город Алматы	500 242	3 454	1 128	364 366	868 062	-	868 062
03 Акмолинская область	457 333	3 387	975	364 366	825 086	-	825 086
04 Актюбинская область	426 101	3 270	926	364 378	793 749	-	793 749
05 Алматинская область	467 132	3 445	1 027	364 366	834 943	-	834 943
06 Атырауская область	455 456	3 345	997	364 379	823 180	-	823 180
07 Западно-Казахстанская область	424 714	3 261	918	364 382	792 357	-	792 357
08 Жамбылская область	428 020	3 291	938	364 366	795 677	-	795 677
09 Карагандинская область	445 657	3 406	964	364 365	813 428	-	813 428
10 Костанайская область	446 638	3 428	946	364 366	814 432	-	814 432
11 Кызылординская область	438 758	3 239	944	364 364	806 361	-	806 361
12 Мангистауская область	541 231	3 522	1 215	364 380	909 133	-	909 133
13 Туркестанская область	447 086	3 453	990	364 362	814 901	-	814 901
14 Павлодарская область	445 657	3 204	904	364 366	813 227	-	813 227
15 Северо-Казахстанская область	445 209	3 258	948	364 366	812 833	-	812 833
16 Восточно-Казахстанская область	474 970	3 288	1 022	364 364	842 622	-	842 622
17 город Шымкент	433 981	3 408	945	364 365	801 754	-	801 754

Таблица 8720-0101-0203.1 - Основные материальные ресурсы, неучтенные в норме

Код ресурса	Наименование материала	Единица измерения	Норма расхода на измеритель
214-201-0102	Уголок стальной горячекатаный равнополочный из углеродистой стали ГОСТ 535-2005 ширина полки от 40 до 125 мм, толщиной от 2 до 16 мм	т	0,246959
234-101-0204	Плита теплоизоляционная из базальтовой минеральной ваты на синтетическом связующем П 100-110	м3	19,38

Таблица 8720-0101-0204 - по стенам из бетона с люлек

Описание:

1. Грунтовка водно-дисперсионная акриловая глубокого проникновения для внутренних и наружных работ. 2. Плиты теплоизоляционные, тарельчатый держатель теплоизоляции полипропиленовый с пластмассовым стержнем из полиамида 10x200 мм. 3. Сетка стеклянная строительная СС-1. 4. Смеси сухие - клей для системы скрепленной теплоизоляции. 5. Профиль направляющий Г-образный из оцинкованной стали КПП размерами 40x40 мм, водоотлив оконный шириной планки 250 мм из оцинкованной стали с полимерным покрытием. 6. Откосная планка шириной 250 мм из оцинкованной стали с полимерным покрытием, планка угловая равнополочная из оцинкованного листа толщ. 0,5 мм с полимерным покрытием шириной полки 50 мм. 7. Уголок стальной, лист стальной оцинкованный плоский толщиной стали 0,7 мм с полимерным покрытием.

Состав работ:

1. Огрунтовка поверхности стен. 2. Приклеивание плит утеплителя с последующим креплением. 3. Нанесение клеевого слоя с втапливанием армирующей сетки. 4. Нанесение клеевого слоя с выравниванием поверхности. 5. Устройство отливов оконных. 6. Устройство откосов оконных. 7. Устройство отливов цокольных.

*Измеритель: 100 м<sup>2</sup>*

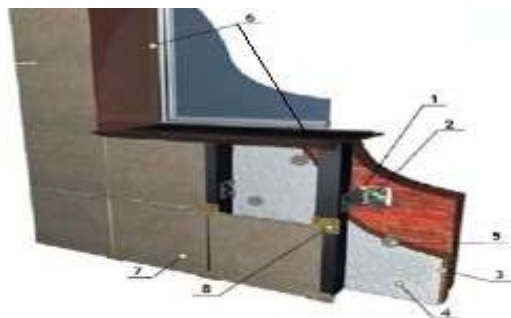
Регионы	Зарплата рабочих-строителей	Эксплуатация машин	Зарплата машинистов (в составе эксплуатации машин)	Материалы	Прямые затраты (сумма гр.2,3,5)	Оборудование	Показатель стоимости (сумма гр.6,7)
1	2	3	4	5	6	7	8
01 город Нур-Султан	574 025	4 003	1 170	407 792	985 820	-	985 820
02 город Алматы	546 462	3 953	1 128	407 793	958 208	-	958 208
03 Акмолинская область	499 590	3 913	975	407 792	911 295	-	911 295
04 Актюбинская область	465 472	3 769	926	407 804	877 045	-	877 045
05 Алматинская область	510 292	3 971	1 027	407 792	922 055	-	922 055
06 Атырауская область	497 536	3 844	997	407 805	909 185	-	909 185
07 Западно-Казахстанская область	463 954	3 760	918	407 808	875 522	-	875 522
08 Жамбылская область	467 568	3 790	938	407 792	879 150	-	879 150
09 Карагандинская область	486 834	3 931	964	407 792	898 557	-	898 557
10 Костанайская область	487 903	3 954	946	407 792	899 649	-	899 649
11 Кызылординская область	479 297	3 738	944	407 790	890 825	-	890 825
12 Мангистауская область	591 238	4 021	1 215	407 806	1 003 065	-	1 003 065

## Окончание таблицы 8720-0101-0204

Регионы	Зарплата рабочих-строителей	Эксплуатация машин	Зарплата машинистов (в составе эксплуатации машин)	Материалы	Прямые затраты (сумма гр.2,3,5)	Оборудование	Показатель стоимости (сумма гр.6,7)
13 Туркестанская область	488 395	3 978	990	407 789	900 162	-	900 162
14 Павлодарская область	486 834	3 703	904	407 792	898 329	-	898 329
15 Северо-Казахстанская область	486 342	3 757	948	407 793	897 892	-	897 892
16 Восточно-Казахстанская область	518 856	3 761	1 022	407 790	930 407	-	930 407
17 город Шымкент	474 079	3 933	945	407 791	885 803	-	885 803

Таблица 8720-0101-0204.1 - Основные материальные ресурсы, неучтенные в норме

Код ресурса	Наименование материала	Единица измерения	Норма расхода на измеритель
214-201-0102	Уголок стальной горячекатаный равнополочный из углеродистой стали ГОСТ 535-2005 ширина полки от 40 до 125 мм, толщиной от 2 до 16 мм	т	0,246959
234-101-0204	Плита теплоизоляционная из базальтовой минеральной ваты на синтетическом связующем П 100-110	м3	19,38

**Подраздел 2 Облицовочные работы****Группа 1 Облицовочные работы природным камнем****Подгруппа 8720-0201-01 - Облицовочные работы гранитными плитами****Таблица 8720-0201-0101 - стен (вентилируемый фасад)**

Описание:

1. Профили холодногнутые из оцинкованной стали толщиной 0,5-0,55 мм, сумма размеров равная ширине исходной заготовки 101-150 мм. 2. Анкер. 3. Плиты теплоизоляционные. 4. Пленка пароизоляционная. 5. Тарельчатый держатель теплоизоляции полипропиленовый с пластмассовым стержнем из полиамида 10x200 мм. 6. Раствор готовый отделочный тяжелый, цементный 1:3. 7. Плиты из гранита облицовочные пиленые полированные толщина 20 мм. 8. Кляммеры.

Состав работ:

1. Установка конструкций металлических и элементов крепежных вентилируемых фасадов. 2. Устройство теплоизоляционного слоя и ветрогидрозащитного слоя с креплением. 3. Установка и крепление кляммеров. 4. Облицовка стен, откосов и отливов плитами из гранита.

*Измеритель: 100 м2*

Регионы	Зарплата рабочих- строителей	Эксплуатация машин	Зарплата машинистов (в составе эксплуатации машин)	Материалы	Прямые затраты (сумма гр.2,3,5)	Оборудование	Показатель стоимости (сумма гр.6,7)
1	2	3	4	5	6	7	8
01 город Нур-Султан	1 115 431	9 039	3 304	1 699 361	2 823 831	-	2 823 831
02 город Алматы	1 061 970	8 907	3 186	1 697 789	2 768 666	-	2 768 666
03 Акмолинская область	971 028	8 645	2 754	1 700 683	2 680 356	-	2 680 356
04 Актюбинская область	904 411	8 381	2 616	1 699 054	2 611 846	-	2 611 846
05 Алматинская область	991 518	8 782	2 901	1 698 229	2 698 529	-	2 698 529
06 Атырауская область	966 867	8 584	2 818	1 706 950	2 682 401	-	2 682 401
07 Западно-Казахстанская область	901 572	8 354	2 593	1 698 923	2 608 849	-	2 608 849
08 Жамбылская область	908 573	8 432	2 650	1 700 324	2 617 329	-	2 617 329
09 Карагандинская область	946 208	8 666	2 725	1 700 309	2 655 183	-	2 655 183
10 Костанайская область	948 049	8 689	2 673	1 699 671	2 656 409	-	2 656 409
11 Кызылординская область	931 228	8 334	2 667	1 700 050	2 639 612	-	2 639 612
12 Мангистауская область	1 149 077	9 120	3 433	1 699 201	2 857 398	-	2 857 398
13 Туркестанская область	949 047	8 782	2 797	1 699 809	2 657 638	-	2 657 638
14 Павлодарская область	946 208	8 229	2 553	1 701 407	2 655 844	-	2 655 844
15 Северо-Казахстанская область	945 210	8 370	2 680	1 701 018	2 654 598	-	2 654 598
16 Восточно-Казахстанская область	1 008 340	8 519	2 887	1 702 415	2 719 274	-	2 719 274
17 город Шымкент	921 236	8 656	2 671	1 700 300	2 630 192	-	2 630 192

Таблица 8720-0201-0101.1 - Основные материальные ресурсы, неучтенные в норме

Код ресурса	Наименование материала	Единица измерения	Норма расхода на измеритель
234-101-0202	Плита теплоизоляционная из базальтовой минеральной ваты на синтетическом связующем П 45-50	м3	10,5
261-107-0510	Пленка пароизоляционная ЮТАФОЛ /3-х слойная полиэтиленовая с армированным слоем из полиэтиленовых полос/	м2	103

Таблица 8720-0201-0102 - цоколя (вентилируемый фасад)

Описание:

1. Мастика морозостойкая битумно-масляная МБ-50 ГОСТ 30693-2000, битумы нефтяные строительные ГОСТ 6617-76 марки БН 90/10. 2. Профили холодногнутые из оцинкованной стали толщиной 0,5-0,55 мм, сумма размеров равная ширине исходной заготовки 101-150 мм, кляммеры. 3. Плиты теплоизоляционные. 4. Пленка пароизоляционная. 5. Тарельчатый держатель теплоизоляции полипропиленовый с пластмассовым стержнем из полиамида 10х200 мм. 6. Плиты из гранита облицовочные пиленные полированные толщ. 20 мм.

Состав работ:

1. Нанесение гидроизоляции боковой обмазочной битумной в 2 слоя. 2. Установка конструкций металлических и элементов крепежных вентилируемых фасадов. 3. Устройство теплоизоляционного слоя и ветрогидрозащитного слоя с креплением. 4. Установка и крепление кляммеров. 5. Облицовка цоколя плитами из гранита.

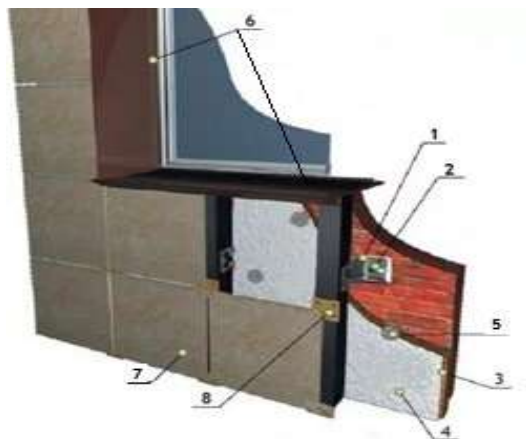
Измеритель: 100 м2

Регионы	Зарплата рабочих-строителей	Эксплуатация машин	Зарплата машинистов (в составе эксплуатации машин)	Материалы	Прямые затраты (сумма гр.2,3,5)	Оборудование	Показатель стоимости (сумма гр.6,7)
1	2	3	4	5	6	7	8
01 город Нур-Султан	737 672	9 586	2 853	1 611 313	2 358 571	-	2 358 571
02 город Алматы	702 239	9 475	2 751	1 610 743	2 322 457	-	2 322 457
03 Акмолинская область	642 112	9 277	2 378	1 611 364	2 262 753	-	2 262 753
04 Актюбинская область	598 008	9 014	2 259	1 611 462	2 218 484	-	2 218 484
05 Алматинская область	655 680	9 374	2 505	1 611 151	2 276 205	-	2 276 205
06 Атырауская область	639 352	9 175	2 433	1 611 523	2 260 050	-	2 260 050
07 Западно-Казахстанская область	596 267	8 965	2 239	1 611 537	2 216 769	-	2 216 769
08 Жамбылская область	600 789	9 072	2 288	1 611 188	2 221 049	-	2 221 049
09 Карагандинская область	625 787	9 287	2 353	1 611 279	2 246 353	-	2 246 353
10 Костанайская область	626 853	9 330	2 308	1 611 429	2 247 612	-	2 247 612
11 Кызылординская область	615 724	8 980	2 303	1 611 300	2 236 004	-	2 236 004
12 Мангистауская область	759 911	9 661	2 964	1 611 537	2 381 109	-	2 381 109
13 Туркестанская область	627 549	9 371	2 416	1 611 235	2 248 155	-	2 248 155
14 Павлодарская область	625 787	8 904	2 204	1 611 330	2 246 021	-	2 246 021
15 Северо-Казахстанская область	625 091	9 022	2 314	1 611 394	2 245 507	-	2 245 507
16 Восточно-Казахстанская область	666 808	9 153	2 492	1 611 276	2 287 237	-	2 287 237
17 город Шымкент	609 139	9 262	2 306	1 611 218	2 229 619	-	2 229 619

Таблица 8720-0201-0102.1 - Основные материальные ресурсы, неучтенные в норме

Код ресурса	Наименование материала	Единица измерения	Норма расхода на измеритель
234-101-0202	Плита теплоизоляционная из базальтовой минеральной ваты на синтетическом связующем П 45-50	м3	10,5
261-107-0510	Пленка пароизоляционная ЮТАФОЛ /3-х слойная полиэтиленовая с армированным слоем из полиэтиленовых полос/	м2	103

**Подгруппа 8720-0201-02 - Облицовочные работы травертином**  
**Таблица 8720-0201-0201 - стен (вентилируемый фасад)**



Описание:

1. Профили холодногнутые из оцинкованной стали толщиной 0,5-0,55 мм, сумма размеров равная ширине исходной заготовки 101-150 мм. 2. Анкер. 3. Плиты теплоизоляционные. 4. Пленка пароизоляционная. 5. Тарельчатый держатель теплоизоляции полипропиленовый с пластмассовым стержнем из полиамида 10х200 мм. 6. Раствор готовый отделочный тяжелый, цементный 1:3. 7. Плиты из травертина облицовочные размерами 300х300 мм толщиной 25 мм. 8. Кляммеры.

Состав работ:

1. Установка конструкций металлических и элементов крепежных вентилируемых фасадов. 2. Устройство теплоизоляционного слоя и пароизоляции с креплением. 3. Установка и крепление кляммеров. 4. Облицовка стен, откосов и отливов плитами из травертина.

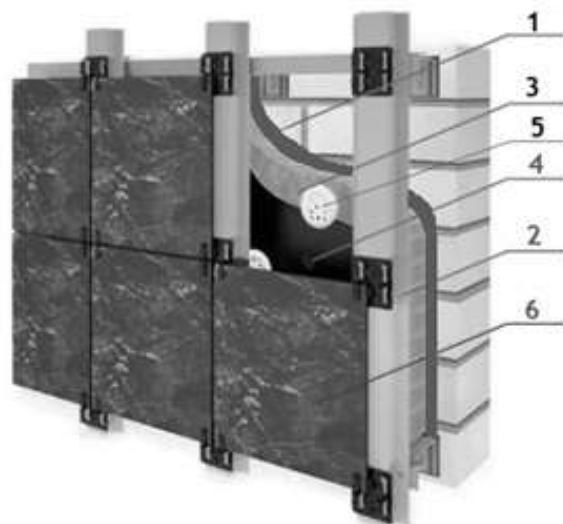


Регионы	Зарплата рабочих-строителей	Эксплуатация машин	Зарплата машинистов (в составе эксплуатации машин)	Материалы	Прямые затраты (сумма гр.2,3,5)	Оборудование	Показатель стоимости (сумма гр.6,7)
1	2	3	4	5	6	7	8
01 город Нур-Султан	858 878	8 395	3 006	2 066 779	2 934 052	-	2 934 052
02 город Алматы	817 666	8 277	2 898	2 065 662	2 891 605	-	2 891 605
03 Акмолинская область	747 637	8 047	2 506	2 067 739	2 823 423	-	2 823 423
04 Актюбинская область	696 337	7 799	2 380	2 066 570	2 770 706	-	2 770 706
05 Алматинская область	763 463	8 169	2 640	2 065 964	2 837 596	-	2 837 596
06 Атырауская область	744 409	7 982	2 564	2 072 225	2 824 616	-	2 824 616
07 Западно-Казахстанская область	694 223	7 772	2 359	2 066 462	2 768 457	-	2 768 457
08 Жамбылская область	699 504	7 846	2 411	2 067 477	2 774 827	-	2 774 827
09 Карагандинская область	728 579	8 068	2 479	2 067 509	2 804 156	-	2 804 156
10 Костанайская область	729 902	8 090	2 432	2 067 018	2 805 010	-	2 805 010
11 Кызылординская область	716 916	7 753	2 427	2 067 291	2 791 960	-	2 791 960
12 Мангистауская область	884 792	8 467	3 124	2 066 661	2 959 920	-	2 959 920
13 Туркестанская область	730 693	8 174	2 545	2 067 115	2 805 982	-	2 805 982
14 Павлодарская область	728 579	7 658	2 322	2 068 258	2 804 495	-	2 804 495
15 Северо-Казахстанская область	727 788	7 784	2 438	2 067 984	2 803 556	-	2 803 556
16 Восточно-Казахстанская область	776 388	7 918	2 626	2 068 996	2 853 302	-	2 853 302
17 город Шымкент	709 265	8 059	2 430	2 067 468	2 784 792	-	2 784 792

Таблица 8720-0201-0201.1 - Основные материальные ресурсы, неучтенные в норме

Код ресурса	Наименование материала	Единица измерения	Норма расхода на измеритель
234-101-0202	Плита теплоизоляционная из базальтовой минеральной ваты на синтетическом связующем П 45-50	м3	10,5017
261-107-0510	Пленка пароизоляционная ЮТАФОЛ /3-х слойная полиэтиленовая с армированным слоем из полиэтиленовых полос/	м2	103,016

Таблица 8720-0201-0202 - цоколя (вентилируемый фасад)

Описание:

1. Мастика морозостойкая битумно-масляная МБ-50 ГОСТ 30693-2000, битумы нефтяные строительные ГОСТ 6617-76 марки БН 90/10. 2. Профили холодногнутые из оцинкованной стали толщиной 0,5-0,55 мм, сумма размеров равная ширине исходной заготовки 101-150 мм, кляммеры. 3. Плиты теплоизоляционные. 4. Пленка пароизоляционная. 5. Тарельчатый держатель теплоизоляции полипропиленовый с пластмассовым стержнем из полиамида 10х200 мм. 6. Плиты из гранита облицовочные пиленные полированные толщ. 20 мм.

Состав работ:

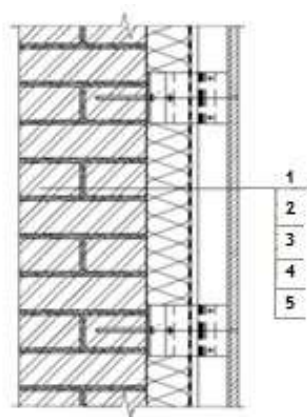
1. Нанесение гидроизоляции боковой обмазочной битумной в 2 слоя. 2. Установка конструкций металлических и элементов крепежных вентиляруемых фасадов. 3. Устройство теплоизоляционного слоя и пароизоляции с креплением. 4. Установка и крепление кляммеров. 5. Облицовка цоколя плитами из травертина.

Регионы	Зарплата рабочих-строителей	Эксплуатация машин	Зарплата машинистов (в составе эксплуатации машин)	Материалы	Прямые затраты (сумма гр.2,3,5)	Оборудование	Показатель стоимости (сумма гр.6,7)
1	2	3	4	5	6	7	8
01 город Нур-Султан	737 672	9 586	2 853	1 944 513	2 691 771	-	2 691 771
02 город Алматы	702 239	9 475	2 751	1 943 943	2 655 657	-	2 655 657
03 Акмолинская область	642 112	9 277	2 378	1 944 564	2 595 953	-	2 595 953
04 Актюбинская область	598 008	9 014	2 259	1 944 662	2 551 684	-	2 551 684
05 Алматинская область	655 680	9 374	2 505	1 944 351	2 609 405	-	2 609 405
06 Атырауская область	639 352	9 175	2 433	1 944 723	2 593 250	-	2 593 250
07 Западно-Казахстанская область	596 267	8 965	2 239	1 944 737	2 549 969	-	2 549 969
08 Жамбылская область	600 789	9 072	2 288	1 944 388	2 554 249	-	2 554 249
09 Карагандинская область	625 787	9 287	2 353	1 944 478	2 579 552	-	2 579 552
10 Костанайская область	626 853	9 330	2 308	1 944 629	2 580 812	-	2 580 812
11 Кызылординская область	615 724	8 980	2 303	1 944 500	2 569 204	-	2 569 204
12 Мангистауская область	759 911	9 661	2 964	1 944 737	2 714 309	-	2 714 309
13 Туркестанская область	627 549	9 371	2 416	1 944 435	2 581 355	-	2 581 355
14 Павлодарская область	625 787	8 904	2 204	1 944 530	2 579 221	-	2 579 221
15 Северо-Казахстанская область	625 091	9 022	2 314	1 944 594	2 578 707	-	2 578 707
16 Восточно-Казахстанская область	666 808	9 153	2 492	1 944 475	2 620 436	-	2 620 436
17 город Шымкент	609 139	9 262	2 306	1 944 418	2 562 819	-	2 562 819

Таблица 8720-0201-0202.1 - Основные материальные ресурсы, неучтенные в норме

Код ресурса	Наименование материала	Единица измерения	Норма расхода на измеритель
234-101-0202	Плита теплоизоляционная из базальтовой минеральной ваты на синтетическом связующем П 45-50	м3	10,5
261-107-0510	Пленка пароизоляционная ЮТАФОЛ /3-х слойная полиэтиленовая с армированным слоем из полиэтиленовых полос/	м2	103

**Группа 2 Облицовочные работы искусственными плитками**  
**Подгруппа 8720-0202-01 - Облицовочные работы искусственным мрамором**  
**Таблица 8720-0202-0101 - стен (вентилируемый фасад)**



Описание:

1. Смеси сухие шпатлевочные клеевые. 2. Профиль направляющий Г-образный из оцинкованной стали КППГ размерами 40х40 мм, профиль направляющий Г-образный из оцинкованной стали для навесных фасадов типа КК-180х50 мм толщиной стенки 1,2 мм /Г-образный/. 3. Плиты теплоизоляционные. 4. Пленка пароизоляционная. 5. Тарельчатый держатель полипропиленовый с пластмассовым стержнем из полиамида 10х200 мм и 10х160 мм. 6. Плитки камнелитые прямоугольные 180х115х18 мм. 6. Сталь листовая оцинкованная углеродистая толщиной от 0,5 до 0,75 мм.

Состав работ:

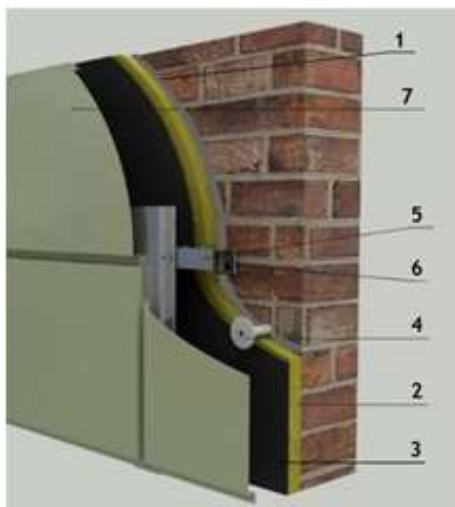
1. Оштукатуривание поверхностей стен сухими клеевыми смесями. 2 Устройство вентилируемых фасадов на металлическом каркасе с облицовкой искусственным мрамором. 3. Устройство обделок на фасадах с изготовлением водосточных труб.

Регионы	Зарплата рабочих- строителей	Эксплуатация машин	Зарплата машинистов (в составе эксплуатации машин)	Материалы	Прямые затраты (сумма гр.2,3,5)	Оборудование	Показатель стоимости (сумма гр.6,7)
1	2	3	4	5	6	7	8
01 город Нур-Султан	1 536 178	8 221	2 542	1 473 182	3 017 581	-	3 017 581
02 город Алматы	1 462 383	8 120	2 451	1 473 159	2 943 662	-	2 943 662
03 Акмолинская область	1 337 177	7 902	2 118	1 473 168	2 818 247	-	2 818 247
04 Актюбинская область	1 245 354	7 704	2 012	1 473 218	2 726 276	-	2 726 276
05 Алматинская область	1 365 395	8 015	2 232	1 473 171	2 846 581	-	2 846 581
06 Атырауская область	1 331 431	7 865	2 167	1 473 235	2 812 531	-	2 812 531
07 Западно-Казахстанская область	1 241 632	7 686	1 994	1 473 227	2 722 545	-	2 722 545
08 Жамбылская область	1 251 086	7 750	2 038	1 473 149	2 731 985	-	2 731 985
09 Карагандинская область	1 303 141	7 939	2 096	1 473 208	2 784 288	-	2 784 288
10 Костанайская область	1 305 403	7 964	2 056	1 473 178	2 786 545	-	2 786 545
11 Кызылординская область	1 282 207	7 661	2 052	1 473 155	2 763 023	-	2 763 023
12 Мангистауская область	1 582 486	8 295	2 641	1 473 194	3 063 975	-	3 063 975
13 Туркестанская область	1 306 789	8 022	2 152	1 473 173	2 787 984	-	2 787 984
14 Павлодарская область	1 303 141	7 585	1 964	1 473 150	2 783 876	-	2 783 876
15 Северо-Казахстанская область	1 301 695	7 720	2 061	1 473 224	2 782 639	-	2 782 639
16 Восточно-Казахстанская область	1 388 578	7 808	2 220	1 473 164	2 869 550	-	2 869 550
17 город Шымкент	1 268 479	7 925	2 054	1 473 219	2 749 623	-	2 749 623

Таблица 8720-0202-0101.1 - Основные материальные ресурсы, неучтенные в норме

Код ресурса	Наименование материала	Единица измерения	Норма расхода на измеритель
234-101-0301	Плита теплоизоляционная из минеральной ваты ГОСТ 10499-95 на основе стекловолокна плотностью до 15 кг/м3	м3	5,15
261-105-0703	Мембрана паро-влаго-ветрозащитная паропроницаемая из однослойного полипропиленового полотна удельным весом 110 г/м2	м2	103

**Подгруппа 8720-0202-02 - Облицовочные работы алюминиевыми панелями**  
**Таблица 8720-0202-0201 - стен (вентилируемый фасад)**



Описание:

1. Смеси сухие шпатлевочные клеевые. 2. Плиты теплоизоляционные. 3. Пленка пароизоляционная. 4. Тарельчатый держатель полипропиленовый с пластмассовым стержнем из полиамида 10х200 мм. 5. Профиль направляющий Г-образный из оцинкованной стали КППГ размерами 40х40мм. 6. Кронштейн крепежный из оцинкованной стали для навесных фасадов типа КК-180х50 мм толщиной стенки 1,2 мм /Г-образный/. 7. Панели фасадные алюминиевые. 8. Сталь листовая оцинкованная углеродистая толщиной от 0,5 до 0,75 мм-обделки на фасадах.

Состав работ:

1. Оштукатуривание поверхностей стен сухими клеевыми смесями. 2. Устройство несущего каркаса. 3. Устройство теплоизоляционного слоя. 4. Облицовка фасадными алюминиевыми панелями. 5. Устройство обделок на фасадах с изготовлением водосточных труб.

Регионы	Зарплата рабочих-строителей	Эксплуатация машин	Зарплата машинистов (в составе эксплуатации машин)	Материалы	Прямые затраты (сумма гр.2,3,5)	Оборудование	Показатель стоимости (сумма гр.6,7)
1	2	3	4	5	6	7	8
01 город Нур-Султан	510 575	5 450	1 784	1 417 422	1 933 447	-	1 933 447
02 город Алматы	486 089	5 374	1 720	1 417 399	1 908 862	-	1 908 862
03 Акмолинская область	444 445	5 228	1 487	1 417 408	1 867 081	-	1 867 081
04 Актюбинская область	414 071	5 091	1 412	1 417 458	1 836 620	-	1 836 620
05 Алматинская область	453 971	5 312	1 566	1 417 411	1 876 694	-	1 876 694
06 Атырауская область	442 618	5 209	1 521	1 417 475	1 865 302	-	1 865 302
07 Западно-Казахстанская область	412 702	5 082	1 400	1 417 467	1 835 251	-	1 835 251
08 Жамбылская область	415 919	5 120	1 431	1 417 389	1 838 428	-	1 838 428
09 Карагандинская область	433 042	5 244	1 471	1 417 448	1 855 734	-	1 855 734
10 Костанайская область	434 068	5 274	1 443	1 417 418	1 856 760	-	1 856 760
11 Кызылординская область	426 317	5 065	1 440	1 417 395	1 848 777	-	1 848 777
12 Мангистауская область	525 991	5 491	1 854	1 417 434	1 948 916	-	1 948 916
13 Туркестанская область	434 371	5 316	1 510	1 417 413	1 857 100	-	1 857 100
14 Павлодарская область	433 042	5 010	1 378	1 417 390	1 855 442	-	1 855 442
15 Северо-Казахстанская область	432 678	5 089	1 446	1 417 464	1 855 231	-	1 855 231
16 Восточно-Казахстанская область	461 554	5 167	1 558	1 417 404	1 884 125	-	1 884 125
17 город Шымкент	421 772	5 248	1 442	1 417 460	1 844 480	-	1 844 480

Таблица 8720-0202-0201.1 - Основные материальные ресурсы, неучтенные в норме

Код ресурса	Наименование материала	Единица измерения	Норма расхода на измеритель
234-101-0301	Плита теплоизоляционная из минеральной ваты ГОСТ 10499-95 на основе стекловолокна плотностью до 15 кг/м3	м3	10,5
261-105-0721	Мембрана паро-влаго-ветрозащитная паронепроницаемая с отражающим слоем двухслойная на основе полотна из вспененного полиэтилена и металлизированной полимерной пленки, толщина 5 мм	м2	110

**Подгруппа 8720-0202-03 - Облицовочные работы металлосайдингом**  
**Таблица 8720-0202-0301 - стен (вентилируемый фасад)**



Описание:

1. Профиль направляющий Г-образный из оцинкованной стали КПП размерами 40х40 мм, кронштейн крепежный из оцинкованной стали для навесных фасадов типа КК-180х50 мм толщиной стенки 1,2 мм/Г-образный/. 2. Плиты теплоизоляционные . 3. Тарельчатый держатель теплоизоляции полипропиленовый с пластмассовым стержнем из полиамида 10х200 мм. 4. Пленка пароизоляционная. 5. Металлосайдинг. 6. Откосы оконные- откосная планка шириной 250 мм из оцинкованной стали с полимерным покрытием, планка угловая равнополочная из оцинкованного листа толщиной 0,5 мм с полимерным покрытием, шириной полки 50 мм. 7. Отливы оконные- профиль направляющий Г-образный из оцинкованной стали КПП размерами 40х40 мм, водоотлив оконный шириной планки 250 мм из оцинкованной стали с полимерным покрытием.

Состав работ:

1. Устройство металлического каркаса. 2. Устройство теплоизоляционного слоя и пароизоляции. 3. Облицовка стен металлосайдингом. 4. Устройство откосов наружных. 5. Устройство отливов оконных.

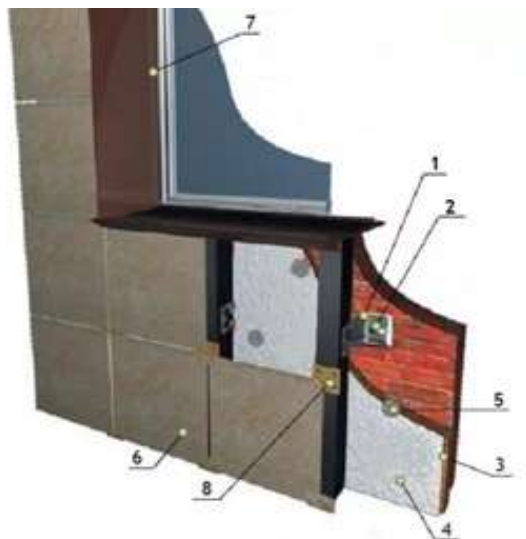


Регионы	Зарплата рабочих-строителей	Эксплуатация машин	Зарплата машинистов (в составе эксплуатации машин)	Материалы	Прямые затраты (сумма гр.2,3,5)	Оборудование	Показатель стоимости (сумма гр.6,7)
1	2	3	4	5	6	7	8
01 город Нур-Султан	374 822	3 240	870	853 654	1 231 716	-	1 231 716
02 город Алматы	356 860	3 205	839	853 654	1 213 719	-	1 213 719
03 Акмолинская область	326 292	3 146	725	853 654	1 183 092	-	1 183 092
04 Актюбинская область	303 977	3 070	689	853 654	1 160 701	-	1 160 701
05 Алматинская область	333 351	3 183	764	853 654	1 190 188	-	1 190 188
06 Атырауская область	324 956	3 126	742	853 654	1 181 736	-	1 181 736
07 Западно-Казахстанская область	303 038	3 062	683	853 654	1 159 754	-	1 159 754
08 Жамбылская область	305 369	3 083	698	853 654	1 162 106	-	1 162 106
09 Карагандинская область	317 920	3 155	717	853 654	1 174 729	-	1 174 729
10 Костанайская область	318 692	3 173	704	853 654	1 175 519	-	1 175 519
11 Кызылординская область	313 026	3 052	702	853 654	1 169 732	-	1 169 732
12 Мангистауская область	386 155	3 254	904	853 654	1 243 063	-	1 243 063
13 Туркестанская область	318 915	3 192	736	853 654	1 175 761	-	1 175 761
14 Павлодарская область	317 920	3 026	672	853 654	1 174 600	-	1 174 600
15 Северо-Казахстанская область	317 697	3 059	705	853 654	1 174 410	-	1 174 410
16 Восточно-Казахстанская область	338 842	3 097	760	853 654	1 195 593	-	1 195 593
17 город Шымкент	309 667	3 158	703	853 654	1 166 479	-	1 166 479

Таблица 8720-0202-0301.1 - Основные материальные ресурсы, неучтенные в норме

Код ресурса	Наименование материала	Единица измерения	Норма расхода на измеритель
234-101-0205	Плита теплоизоляционная из базальтовой минеральной ваты на синтетическом связующем П 120-130	м3	10,2071
261-107-0510	Пленка пароизоляционная ЮТАФОЛ /3-х слойная полиэтиленовая с армированным слоем из полиэтиленовых полос/	м2	109,008

**Подгруппа 8720-0202-04 - Облицовочные работы керамогранитом**  
**Таблица 8720-0202-0401 - стен (вентилируемый фасад)**



Описание:

1. Профили холодногнутые из оцинкованной стали толщиной 0,5-0,55 мм, сумма размеров равная ширине исходной заготовки 101. 2. Болты анкерные. 3. Плиты теплоизоляционные. 4. Пленка пароизоляционная. 5. Тарельчатый держатель теплоизоляции полипропиленовый с пластмассовым стержнем из полиамида 10х200мм. 6. Керамогранит, толщина 10 мм, плита темная. 7. Откосы и отливы оконные- профиль направляющий Г- образный из оцинкованной стали КПП размерами 40х40, планка угловая равнополочная из оцинкованного листа толщиной 0,5 мм с полимерным покрытием, шириной полки 50 мм, лист стальной оцинкованный плоский толщиной стали 0,5 мм с полимерным покрытием

Состав работ:

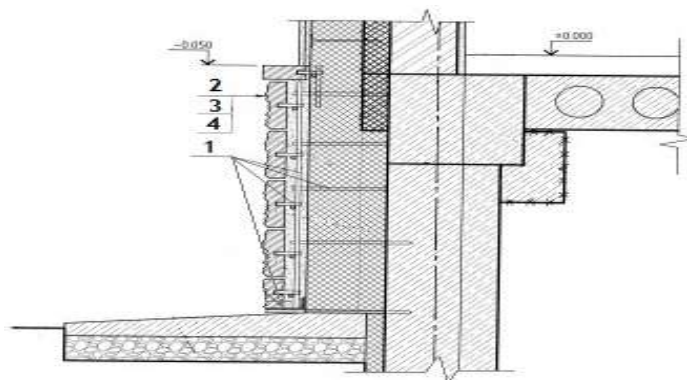
1. Устройство металлического каркаса. 2. Устройство теплоизоляционного слоя и пароизоляции. 3. Облицовка стен керамогранитом. 4. Устройство откосов наружных. 5. Устройство отливов оконных.

Регионы	Зарплата рабочих-строителей	Эксплуатация машин	Зарплата машинистов (в составе эксплуатации машин)	Материалы	Прямые затраты (сумма гр.2,3,5)	Оборудование	Показатель стоимости (сумма гр.6,7)
1	2	3	4	5	6	7	8
01 город Нур-Султан	599 099	5 328	1 733	742 757	1 347 184	-	1 347 184
02 город Алматы	570 320	5 257	1 671	742 757	1 318 334	-	1 318 334
03 Акмолинская область	521 489	5 150	1 445	742 757	1 269 396	-	1 269 396
04 Актюбинская область	485 662	5 001	1 372	742 757	1 233 420	-	1 233 420
05 Алматинская область	532 517	5 219	1 522	742 757	1 280 493	-	1 280 493
06 Атырауская область	519 232	5 106	1 478	742 757	1 267 095	-	1 267 095
07 Западно-Казахстанская область	484 236	4 984	1 360	742 757	1 231 977	-	1 231 977
08 Жамбылская область	487 924	5 029	1 390	742 757	1 235 710	-	1 235 710
09 Карагандинская область	508 228	5 180	1 429	742 757	1 256 165	-	1 256 165
10 Костанайская область	509 092	5 215	1 402	742 757	1 257 064	-	1 257 064
11 Кызылординская область	500 068	4 937	1 399	742 757	1 247 762	-	1 247 762
12 Мангистауская область	617 147	5 349	1 801	742 757	1 365 253	-	1 365 253
13 Туркестанская область	509 660	5 260	1 467	742 757	1 257 677	-	1 257 677
14 Павлодарская область	508 228	4 883	1 339	742 757	1 255 868	-	1 255 868
15 Северо-Казахстанская область	507 661	4 957	1 406	742 757	1 255 375	-	1 255 375
16 Восточно-Казахстанская область	541 536	5 048	1 514	742 757	1 289 341	-	1 289 341
17 город Шымкент	494 709	5 193	1 401	742 757	1 242 659	-	1 242 659

Таблица 8720-0202-0401.1 - Основные материальные ресурсы, неучтенные в норме

Код ресурса	Наименование материала	Единица измерения	Норма расхода на измеритель
234-101-0205	Плита теплоизоляционная из базальтовой минеральной ваты на синтетическом связующем П 120-130	м3	12,36
261-107-0510	Пленка пароизоляционная ЮТАФОЛ /3-х слойная полиэтиленовая с армированным слоем из полиэтиленовых полос/	м2	110

**Подгруппа 8720-0202-05 - Облицовочные работы сплиттерной плиткой**  
**Таблица 8720-0202-0501 - цоколя на металлическом каркасе с утеплением**



Описание:

1. Сталь арматурная, уголок стальной. 2. Плиты теплоизоляционные. 3. Раствор готовый отделочный тяжелый, цементный 1:3. 4. Плитки бетонные сплиттерные толщиной 50 мм, серые. 5. Планка цокольная-сталь листовая оцинкованная углеродистая толщиной от 0,5 до 0,75 мм.

Состав работ:

1. Изготовление и установка каркаса и анкеров для крепления плит. 2. Устройство теплоизоляции. 3. Облицовка сплиттерной плиткой. 4. Устройство планки цокольной

**Измеритель: 100 м<sup>2</sup>**

Регионы	Зарплата рабочих-строителей	Эксплуатация машин	Зарплата машинистов (в составе эксплуатации машин)	Материалы	Прямые затраты (сумма гр.2,3,5)	Оборудование	Показатель стоимости (сумма гр.6,7)
1	2	3	4	5	6	7	8
01 город Нур-Султан	937 667	11 942	4 014	362 234	1 311 843	-	1 311 843

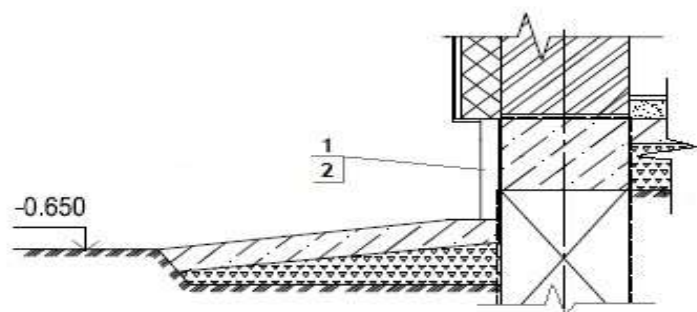
## Окончание таблицы 8720-0202-0501

Регионы	Зарплата рабочих-строителей	Эксплуатация машин	Зарплата машинистов (в составе эксплуатации машин)	Материалы	Прямые затраты (сумма гр.2,3,5)	Оборудование	Показатель стоимости (сумма гр.6,7)
02 город Алматы	892 926	11 705	3 870	400 684	1 305 315	-	1 305 315
03 Акмолинская область	816 279	11 574	3 345	320 681	1 148 534	-	1 148 534
04 Актюбинская область	760 600	11 176	3 178	292 064	1 063 840	-	1 063 840
05 Алматинская область	833 639	11 806	3 524	356 035	1 201 480	-	1 201 480
06 Атырауская область	813 062	11 483	3 422	486 725	1 311 270	-	1 311 270
07 Западно-Казахстанская область	757 877	11 190	3 149	319 324	1 088 391	-	1 088 391
08 Жамбылская область	763 818	11 237	3 219	318 383	1 093 438	-	1 093 438
09 Карагандинская область	795 736	11 693	3 310	403 979	1 211 408	-	1 211 408
10 Костанайская область	797 114	11 896	3 248	292 742	1 101 752	-	1 101 752
11 Кызылординская область	782 982	10 922	3 240	259 983	1 053 887	-	1 053 887
12 Мангистауская область	965 942	11 934	4 170	318 273	1 296 149	-	1 296 149
13 Туркестанская область	798 034	11 981	3 398	382 200	1 192 215	-	1 192 215
14 Павлодарская область	795 736	10 802	3 101	294 704	1 101 242	-	1 101 242
15 Северо-Казахстанская область	794 816	11 034	3 254	291 967	1 097 817	-	1 097 817
16 Восточно-Казахстанская область	847 772	11 134	3 506	394 694	1 253 600	-	1 253 600
17 город Шымкент	774 767	11 827	3 243	412 686	1 199 280	-	1 199 280

Таблица 8720-0202-0501.1 - Основные материальные ресурсы, неучтенные в норме

Код ресурса	Наименование материала	Единица измерения	Норма расхода на измеритель
214-201-0302	Уголок стальной горячекатаный неравнополочный из углеродистой стали ГОСТ 535-2005 ширина большей полки от 63 до 125 мм, толщиной от 3 до 16 мм	т	0,755498
214-210-0201	Сталь арматурная периодического профиля класса А-III (А400) СТ РК 2591-2014 диаметром от 6 до 12 мм	т	0,960633
234-101-0206	Плита теплоизоляционная из базальтовой минеральной ваты на синтетическом связующем П 140-150	м3	10,5385

Таблица 8720-0202-0502 - цоколя на цементном растворе

Описание:

1. Раствор готовый отделочный тяжелый цементный 1:3. 2. Плитки бетонные сплиттерные толщиной 50 мм, серые, сталь листовая оцинкованная углеродистая толщиной от 0,5 до 0,75 мм.

Состав работ:

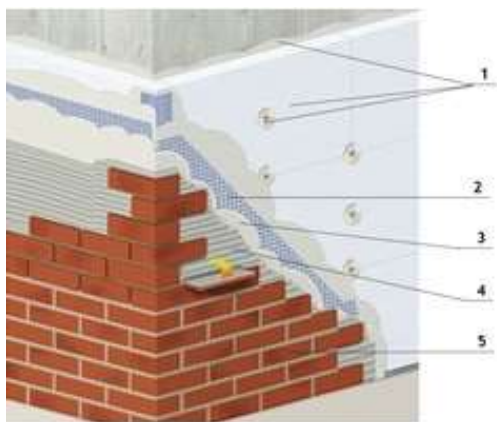
1. Облицовка сплиттерной плиткой на цементном растворе. 2. Устройство планки цокольной.

Измеритель: 100 м<sup>2</sup>

Регионы	Зарплата рабочих-строителей	Эксплуатация машин	Зарплата машинистов (в составе эксплуатации машин)	Материалы	Прямые затраты (сумма гр.2,3,5)	Оборудование	Показатель стоимости (сумма гр.6,7)
1	2	3	4	5	6	7	8
01 город Нур-Султан	594 340	4 418	2 277	318 566	917 324	-	917 324
02 город Алматы	565 978	4 331	2 194	362 426	932 735	-	932 735
03 Акмолинская область	517 399	4 064	1 898	272 464	793 927	-	793 927
04 Актюбинская область	482 112	3 946	1 802	250 762	736 820	-	736 820
05 Алматинская область	528 408	4 168	1 999	316 775	849 351	-	849 351
06 Атырауская область	515 368	4 089	1 942	411 948	931 405	-	931 405
07 Западно-Казахстанская область	480 390	3 933	1 786	278 082	762 405	-	762 405
08 Жамбылская область	484 143	3 974	1 826	271 668	759 785	-	759 785

## Окончание таблицы 8720-0202-0502

Регионы	Зарплата рабочих-строителей	Эксплуатация машин	Зарплата машинистов (в составе эксплуатации машин)	Материалы	Прямые затраты (сумма гр.2,3,5)	Оборудование	Показатель стоимости (сумма гр.6,7)
09 Карагандинская область	504 379	4 054	1 877	355 928	864 361	-	864 361
10 Костанайская область	505 250	4 035	1 842	248 904	758 189	-	758 189
11 Кызылординская область	496 293	3 962	1 838	215 185	715 440	-	715 440
12 Мангистауская область	612 274	4 500	2 366	275 814	892 588	-	892 588
13 Туркестанская область	505 830	4 115	1 927	336 304	846 249	-	846 249
14 Павлодарская область	504 379	3 885	1 758	244 153	752 417	-	752 417
15 Северо-Казахстанская область	503 799	3 980	1 846	243 030	750 809	-	750 809
16 Восточно-Казахстанская область	537 365	4 104	1 989	338 845	880 314	-	880 314
17 город Шымкент	491 088	4 028	1 840	364 460	859 576	-	859 576

**Подгруппа 8720-0202-06 - Облицовочные работы керамической плиткой****Таблица 8720-0202-0601 - стен под "клинкерный кирпич" на цементном растворе**Описание:

1. Смеси сухие -клеи для системы скрепленной теплоизоляции , плиты теплоизоляционные, тарельчатый держатель теплоизоляции полипропиленовый с пластмассовым стержнем из полиамида 10x200 мм. 2. Сетка стекланный строительная СС-1. 3. Грунтовка водно-

дисперсионная акриловая глубокого проникновения для внутренних и наружных работ. 4. Раствор готовый отделочный тяжелый, цементный 1:3. 5. Плитки керамические фасадные гладкие, толщина 9 мм. 6. Обделки на фасадах-сталь листовая оцинкованная углеродистая толщиной от 0,8 до 1,2 мм.

Состав работ:

1. Приклеивание плит утеплителя с последующим креплением. 2. Втапливание армосетки. 3. Нанесение грунтовочного состава. 4. Выравнивание поверхности стен цементным раствором. 5. Установка плиток. 6. Устройство обделок на фасадах.

**Измеритель: 100 м2**

Регионы	Зарплата рабочих-строителей	Эксплуатация машин	Зарплата машинистов (в составе эксплуатации машин)	Материалы	Прямые затраты (сумма гр.2,3,5)	Оборудование	Показатель стоимости (сумма гр.6,7)
1	2	3	4	5	6	7	8
01 город Нур-Султан	967 769	7 570	3 382	479 857	1 455 196	-	1 455 196
02 город Алматы	921 471	7 436	3 260	472 079	1 400 986	-	1 400 986
03 Акмолинская область	842 465	7 092	2 819	486 273	1 335 830	-	1 335 830
04 Актюбинская область	784 819	6 874	2 678	478 254	1 269 947	-	1 269 947
05 Алматинская область	860 318	7 256	2 970	474 250	1 341 824	-	1 341 824
06 Атырауская область	838 999	7 094	2 884	517 315	1 363 408	-	1 363 408
07 Западно-Казахстанская область	782 219	6 860	2 654	477 554	1 266 633	-	1 266 633
08 Жамбылская область	788 255	6 924	2 712	484 606	1 279 785	-	1 279 785
09 Карагандинская область	821 146	7 104	2 789	484 485	1 312 735	-	1 312 735
10 Костанайская область	822 553	7 109	2 736	481 331	1 310 993	-	1 310 993
11 Кызылординская область	807 953	6 859	2 730	483 179	1 297 991	-	1 297 991
12 Мангистауская область	996 939	7 672	3 514	478 787	1 483 398	-	1 483 398
13 Туркестанская область	823 491	7 212	2 863	481 945	1 312 648	-	1 312 648
14 Павлодарская область	821 146	6 749	2 612	489 910	1 317 805	-	1 317 805



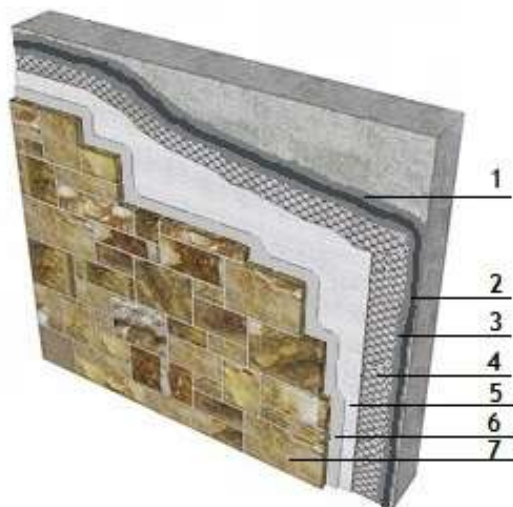
## Окончание таблицы 8720-0202-0601

Регионы	Зарплата рабочих-строителей	Эксплуатация машин	Зарплата машинистов (в составе эксплуатации машин)	Материалы	Прямые затраты (сумма гр.2,3,5)	Оборудование	Показатель стоимости (сумма гр.6,7)
15 Северо-Казахстанская область	820 239	6 903	2 743	488 135	1 315 277	-	1 315 277
16 Восточно-Казахстанская область	874 887	7 060	2 954	495 177	1 377 124	-	1 377 124
17 город Шымкент	799 420	7 083	2 734	484 372	1 290 875	-	1 290 875

Таблица 8720-0202-0601.1 - Основные материальные ресурсы, неучтенные в норме

Код ресурса	Наименование материала	Единица измерения	Норма расхода на измеритель
234-101-0206	Плита теплоизоляционная из базальтовой минеральной ваты на синтетическом связующем П 140-150	м3	10,5

Таблица 8720-0202-0602 - типа "кабанчик" цоколя на цементном растворе



Описание:

1. Рулонные наплавляемые кровельные материалы. 2. Смеси сухие - клей для системы скрепленной теплоизоляции. 3. Плиты теплоизоляционные, тарельчатый держатель теплоизоляции полипропиленовый с пластмассовым стержнем из полиамида 10х200 мм. 4. Сетка стеклянная строительная СС-1. 5. Грунтовка водно-дисперсионная акриловая глубокого проникновения для внутренних и наружных. 6. Раствор готовый отделочный тяжелый, цементный 1:3. 7. Плитки керамические фасадные цветные(однотонные) типа ^Кабанчик^, толщина 10 мм.

Состав работ:

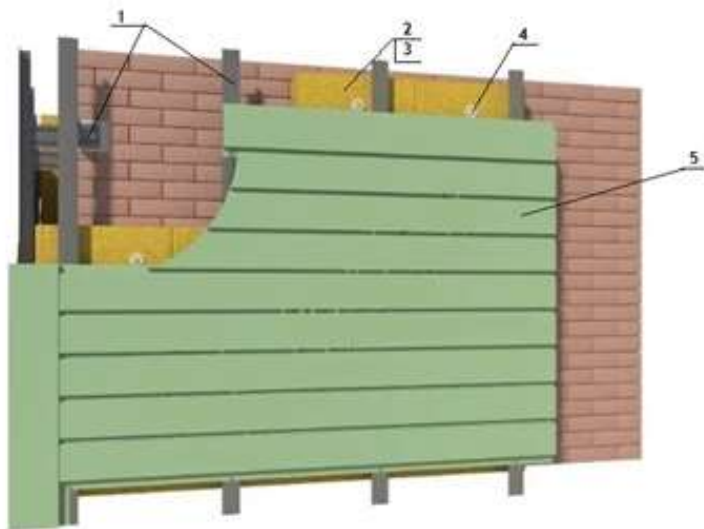
1. Устройство гидроизоляция боковой оклеечной. 2. Устройство гидроизоляции горизонтальной обмазочной. 3. Приклеивание плит утеплителя с последующим креплением. 4. Втапливание армосетки. 5. Нанесение грунтовочного состава. 6. Выравнивание поверхности стен цементным раствором. 7. Установка плиток

*Измеритель: 100 м2*

Регионы	Зарплата рабочих-строителей	Эксплуатация машин	Зарплата машинистов (в составе эксплуатации машин)	Материалы	Прямые затраты (сумма гр.2,3,5)	Оборудование	Показатель стоимости (сумма гр.6,7)
1	2	3	4	5	6	7	8
01 город Нур-Султан	1 147 622	16 013	5 989	792 122	1 955 757	-	1 955 757
02 город Алматы	1 092 720	15 786	5 774	772 908	1 881 414	-	1 881 414
03 Акмолинская область	999 011	15 157	4 991	810 606	1 824 774	-	1 824 774
04 Актюбинская область	930 676	14 736	4 741	787 951	1 733 363	-	1 733 363
05 Алматинская область	1 020 215	15 376	5 259	768 900	1 804 491	-	1 804 491
06 Атырауская область	994 908	15 082	5 107	897 051	1 907 041	-	1 907 041
07 Западно-Казахстанская область	927 621	14 647	4 699	784 771	1 727 039	-	1 727 039
08 Жамбылская область	934 774	14 869	4 803	803 834	1 753 477	-	1 753 477
09 Карагандинская область	973 704	15 117	4 938	791 899	1 780 720	-	1 780 720
10 Костанайская область	975 443	15 139	4 845	791 900	1 782 482	-	1 782 482
11 Кызылординская область	958 096	14 799	4 835	805 791	1 778 686	-	1 778 686
12 Мангистауская область	1 182 195	16 248	6 223	786 377	1 984 820	-	1 984 820
13 Туркестанская область	976 563	15 221	5 070	805 196	1 796 980	-	1 796 980
14 Павлодарская область	973 704	14 643	4 627	818 581	1 806 928	-	1 806 928
15 Северо-Казахстанская область	972 648	14 903	4 857	816 629	1 804 180	-	1 804 180
16 Восточно-Казахстанская область	1 037 499	15 237	5 232	837 188	1 889 924	-	1 889 924
17 город Шымкент	948 023	14 992	4 841	806 238	1 769 253	-	1 769 253

Таблица 8720-0202-0602.1 - Основные материальные ресурсы, неучтенные в норме

Код ресурса	Наименование материала	Единица измерения	Норма расхода на измеритель
234-101-0206	Плита теплоизоляционная из базальтовой минеральной ваты на синтетическом связующем П 140-150	м3	10,5
235-103-0312	Рулонный наплавляемый битумно-полимерный материал, модифицированный СБС-полимером, гибкость на бруске R 25 мм, t от -25°С до -20°С, теплостойкость от +85°С до +95°С ГОСТ 30547-97 марки ЭПП-4,0, полиэстер, пленка/пленка	м2	125,328

**Подгруппа 8720-0202-07 - Облицовочные работы линейными панелями****Таблица 8720-0202-0701 - стен (вентилируемый фасад)**Описание:

1. Профиль направляющий Г-образный из оцинкованной стали КПП размерами 40х40 мм, кронштейн крепежный из оцинкованной стали для навесных фасадов типа КК-180х50 мм толщиной стенки 1,2 мм/Г-образный/. 2. Плиты теплоизоляционные. 3. Пленка пароизоляционная. 4. Тарельчатый держатель теплоизоляции полипропиленовый с пластмассовым стержнем из полиамида 10х200 мм. 5. Панели фасадные линейные. 6. Обделки на фасадах- сталь листовая оцинкованная углеродистая толщиной от 0,5 до 0,75 мм.

Состав работ:

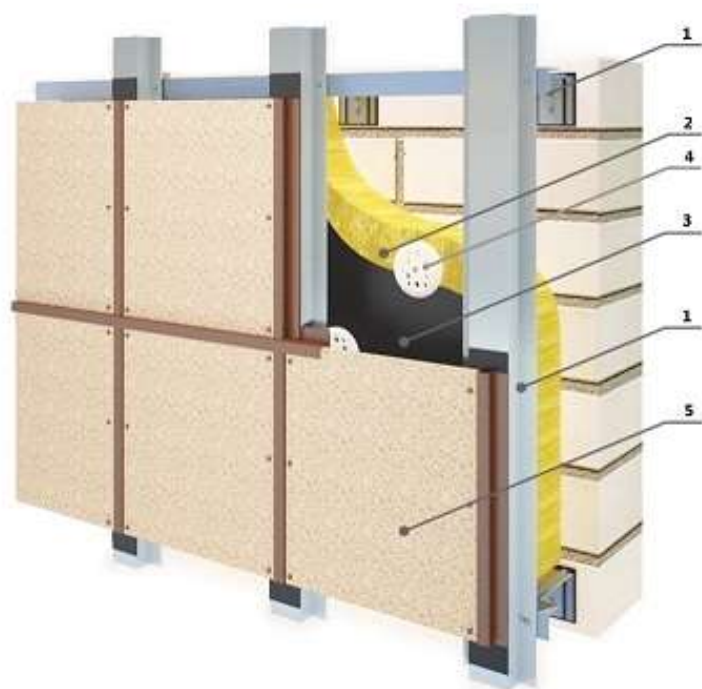
1. Устройство каркаса с шагом 1000 мм. 2. Устройство теплоизоляционного слоя. 3. Облицовка фасадными панелями. 4. Устройство обделок на фасаде.

*Измеритель: 100 м<sup>2</sup>*

Регионы	Зарплата рабочих-строителей	Эксплуатация машин	Зарплата машинистов (в составе эксплуатации машин)	Материалы	Прямые затраты (сумма гр.2,3,5)	Оборудование	Показатель стоимости (сумма гр.6,7)
1	2	3	4	5	6	7	8
01 город Нур-Султан	289 902	2 471	797	1 154 993	1 447 366	-	1 447 366
02 город Алматы	276 005	2 440	768	1 154 993	1 433 438	-	1 433 438
03 Ақмолинская область	252 365	2 367	664	1 154 993	1 409 725	-	1 409 725
04 Ақтөбінская область	235 105	2 308	631	1 154 993	1 392 406	-	1 392 406
05 Алматынская область	257 820	2 399	700	1 154 993	1 415 212	-	1 415 212
06 Атырауская область	251 320	2 357	679	1 154 993	1 408 670	-	1 408 670
07 Западно-Казахстанская область	234 369	2 299	625	1 154 993	1 391 661	-	1 391 661
08 Жамбылская область	236 180	2 320	639	1 154 993	1 393 493	-	1 393 493
09 Карагандинская область	245 889	2 366	657	1 154 993	1 403 248	-	1 403 248
10 Костанайская область	246 478	2 373	645	1 154 993	1 403 844	-	1 403 844
11 Кызылординская область	242 097	2 309	643	1 154 993	1 399 399	-	1 399 399
12 Мангистауская область	298 658	2 494	828	1 154 993	1 456 145	-	1 456 145
13 Туркестанская область	246 660	2 390	675	1 154 993	1 404 043	-	1 404 043
14 Павлодарская область	245 889	2 285	616	1 154 993	1 403 167	-	1 403 167
15 Северо-Казахстанская область	245 711	2 315	646	1 154 993	1 403 019	-	1 403 019
16 Восточно-Казахстанская область	262 070	2 354	696	1 154 993	1 419 417	-	1 419 417
17 город Шымкент	239 508	2 359	644	1 154 993	1 396 860	-	1 396 860

Таблица 8720-0202-0701.1 - Основные материальные ресурсы, неучтенные в норме

Код ресурса	Наименование материала	Единица измерения	Норма расхода на измеритель
234-101-0204	Плита теплоизоляционная из базальтовой минеральной ваты на синтетическом связующем П 100-110	м3	10,2
261-107-0510	Пленка пароизоляционная ЮТАФОЛ /3-х слойная полиэтиленовая с армированным слоем из полиэтиленовых полос/	м2	110

**Подгруппа 8720-0202-08 - Облицовочные работы фиброцементными плитами****Таблица 8720-0202-0801 - стен (вентилируемый фасад)****Описание:**

1. Профиль потолочный ПП оцинкованный размерами 60x27 мм, кронштейн выравнивающий из оцинкованной стали для навесных фасадов типа П-200 мм толщиной стенки 1,2 мм/П-образный/. 2. Плиты теплоизоляционные. 3. Пленка пароизоляционная. 4. Тарельчатый держатель теплоизоляции полипропиленовый с пластмассовым стержнем из полиамида 10x200 мм. 5. Плиты фиброцементные окрашенные в массу толщиной 8 мм производства ЕС. 6. Обделки на фасадах- сталь листовая оцинкованная углеродистая толщиной от 0,5 до 0,75 мм.

Состав работ:

1. Устройство каркаса с шагом 600 мм. 2. Устройство теплоизоляционного слоя. 3. Облицовка фасадными плитами. 4 .Устройство обделок на фасаде.

*Измеритель: 100м2*

Регионы	Зарплата рабочих-строителей	Эксплуатация машин	Зарплата машинистов (в составе эксплуатации машин)	Материалы	Прямые затраты (сумма гр.2,3,5)	Оборудование	Показатель стоимости (сумма гр.6,7)
1	2	3	4	5	6	7	8
01 город Нур-Султан	369 443	3 044	862	2 275 367	2 647 854	-	2 647 854
02 город Алматы	351 732	3 010	831	2 275 367	2 630 109	-	2 630 109
03 Ақмолинская область	321 611	2 943	718	2 275 367	2 599 921	-	2 599 921
04 Ақтөбінская область	299 614	2 871	682	2 275 367	2 577 852	-	2 577 852
05 Алматынская область	328 555	2 979	757	2 275 367	2 606 901	-	2 606 901
06 Атырауская область	320 269	2 926	735	2 275 367	2 598 562	-	2 598 562
07 Западно-Казахстанская область	298 666	2 864	676	2 275 367	2 576 897	-	2 576 897
08 Жамбылская область	300 973	2 885	691	2 275 367	2 579 225	-	2 579 225
09 Карагандинская область	313 348	2 947	711	2 275 367	2 591 662	-	2 591 662
10 Костанайская область	314 093	2 960	697	2 275 367	2 592 420	-	2 592 420
11 Кызылординская область	308 507	2 863	696	2 275 367	2 586 737	-	2 586 737
12 Мангистауская область	380 596	3 063	895	2 275 367	2 659 026	-	2 659 026
13 Туркестанская область	314 331	2 979	730	2 275 367	2 592 677	-	2 592 677
14 Павлодарская область	313 348	2 837	666	2 275 367	2 591 552	-	2 591 552
15 Северо-Казахстанская область	313 128	2 870	699	2 275 367	2 591 365	-	2 591 365
16 Восточно-Казахстанская область	333 968	2 908	753	2 275 367	2 612 243	-	2 612 243
17 город Шымкент	305 224	2 945	696	2 275 367	2 583 536	-	2 583 536

Таблица 8720-0202-0801.1 - Основные материальные ресурсы, неучтенные в норме

Код ресурса	Наименование материала	Единица измерения	Норма расхода на измеритель
234-101-0208	Плита теплоизоляционная из базальтовой минеральной ваты на синтетическом связующем П 200	м3	10,5
261-107-0510	Пленка пароизоляционная ЮТАФОЛ /3-х слойная полиэтиленовая с армированным слоем из полиэтиленовых полос/	м2	110

**Подраздел 3 Малярные работы****Группа 1 Малярные работы по подготовленной поверхности****Подгруппа 8720-0301-01 - Окраска фасадов с лесов по камню****Таблица 8720-0301-0101 - перхлорвиниловая**Описание:

1. Грунтовка водно-дисперсионная акриловая глубокого проникновения для внутренних и наружных работ. 2. Смеси сухие для системы скрепленной теплоизоляции. 3. Плиты теплоизоляционные, тарельчатый держатель теплоизоляции полипропиленовый с пластмассовым стержнем из полиамида 10x200 мм. 4. Сетка стеклянная строительная СС-1. 5. Раствор готовый отделочный тяжелый цементно-известковый 1:1:6. 6. Смеси сухие - гипсовые штукатурки стандартные. 7. Грунтовка химостойкая ХС-04, краска перхлорвиниловая фасадная ХВ-161, марка А.Б. 8. Сталь листовая оцинкованная углеродистая толщиной от 0,5 до 0,75 мм.

Состав работ:

1. Грунтование поверхности стен. 2. Приклеивание плит утеплителя с последующим креплением на стены и откосы. 3. Нанесение армирующего слоя на стены и откосы. 4. Втапливание армосетки на стены и откосы. 5. Оштукатуривание откосов раствором и выравнивание сухими растворными смесями. 6. Грунтование стен и откосов. 7. Окраска с лесов стен и откосов. 8. Устройство обделок на фасадах.

*Измеритель: 100 м2*

Регионы	Зарплата рабочих-строителей	Эксплуатация машин	Зарплата машинистов (в составе эксплуатации машин)	Материалы	Прямые затраты (сумма гр.2,3,5)	Оборудование	Показатель стоимости (сумма гр.6,7)
1	2	3	4	5	6	7	8
01 город Нур-Султан	505 742	3 978	1 398	260 796	770 516	-	770 516
02 город Алматы	481 449	3 919	1 348	259 842	745 210	-	745 210
03 Ақмолинская область	440 226	3 820	1 165	261 611	705 657	-	705 657
04 Ақтөбінская область	409 999	3 693	1 107	260 629	674 321	-	674 321
05 Алматынская область	449 528	3 894	1 228	260 102	713 524	-	713 524
06 Атырауская область	438 327	3 788	1 192	265 423	707 538	-	707 538
07 Западно-Казахстанская область	408 772	3 690	1 097	260 539	673 001	-	673 001
08 Жамбылская область	411 885	3 720	1 121	261 391	676 996	-	676 996

## Окончание таблицы 8720-0301-0101

Регионы	Зарплата рабочих-строителей	Эксплуатация машин	Зарплата машинистов (в составе эксплуатации машин)	Материалы	Прямые затраты (сумма гр.2,3,5)	Оборудование	Показатель стоимости (сумма гр.6,7)
09 Карагандинская область	429 016	3 843	1 153	261 420	694 279	-	694 279
10 Костанайская область	429 762	3 869	1 131	260 998	694 629	-	694 629
11 Кызылординская область	422 134	3 660	1 129	261 227	687 021	-	687 021
12 Мангистауская область	520 974	4 008	1 453	260 704	785 686	-	785 686
13 Туркестанская область	430 232	3 898	1 184	261 077	695 207	-	695 207
14 Павлодарская область	429 016	3 619	1 080	262 052	694 687	-	694 687
15 Северо-Казахстанская область	428 549	3 691	1 134	261 821	694 061	-	694 061
16 Восточно-Казахстанская область	457 142	3 732	1 222	262 674	723 548	-	723 548
17 город Шымкент	417 617	3 845	1 130	261 381	682 843	-	682 843

Таблица 8720-0301-0101.1 - Основные материальные ресурсы, неучтенные в норме

Код ресурса	Наименование материала	Единица измерения	Норма расхода на измеритель
234-101-0204	Плита теплоизоляционная из базальтовой минеральной ваты на синтетическом связующем П 100-110	м3	9,39351

## Таблица 8720-0301-0102 - кремнийорганическая

Описание:

1. Грунтовка водно-дисперсионная акриловая глубокого проникновения для внутренних и наружных работ. 2. Смеси сухие для системы скрепленной теплоизоляции. 3. Плиты теплоизоляционные, тарельчатый держатель теплоизоляции полипропиленовый с пластмассовым стержнем из полиамида 10x200 мм. 4. Сетка стеклянная строительная СС-1. 5. Раствор готовый отделочный тяжелый цементно-известковый 1:1:6. 6. Смеси сухие - гипсовые штукатурки стандартные. 7. Эмаль кремнийорганическая фасадная защитная КО-174 разных цветов. 8. Сталь листовая оцинкованная углеродистая толщиной от 0,5 до 0,75 мм.

Состав работ:

1. Грунтование поверхности стен. 2. Приклеивание плит утеплителя с последующим креплением на стены и откосы. 3. Нанесение армирующего слоя на стены и откосы. 4. Втапливание армосетки на стены и откосы. 5. Оштукатуривание откосов раствором и выравнивание сухими растворными смесями. 6. Грунтование откосов. 7. Окраска с лесов стен и откосов. 8. Устройство обделок на фасадах.



Измеритель: 100 м2

Регионы	Зарплата рабочих-строителей	Эксплуатация машин	Зарплата машинистов (в составе эксплуатации машин)	Материалы	Прямые затраты (сумма гр.2,3,5)	Оборудование	Показатель стоимости (сумма гр.6,7)
1	2	3	4	5	6	7	8
01 город Нур-Султан	505 192	3 978	1 398	296 264	805 434	-	805 434
02 город Алматы	480 925	3 919	1 348	295 311	780 155	-	780 155
03 Акмолинская область	439 747	3 820	1 165	297 079	740 646	-	740 646
04 Актюбинская область	409 552	3 693	1 107	296 097	709 342	-	709 342
05 Алматинская область	449 039	3 894	1 228	295 570	748 503	-	748 503
06 Атырауская область	437 850	3 788	1 192	300 892	742 530	-	742 530
07 Западно-Казахстанская область	408 327	3 690	1 097	296 007	708 024	-	708 024
08 Жамбылская область	411 436	3 720	1 121	296 860	712 016	-	712 016
09 Карагандинская область	428 549	3 843	1 153	296 889	729 281	-	729 281
10 Костанайская область	429 293	3 869	1 131	296 467	729 629	-	729 629
11 Кызылординская область	421 674	3 660	1 129	296 696	722 030	-	722 030
12 Мангистауская область	520 407	4 008	1 453	296 173	820 588	-	820 588
13 Туркестанская область	429 764	3 898	1 184	296 546	730 208	-	730 208
14 Павлодарская область	428 549	3 619	1 080	297 520	729 688	-	729 688
15 Северо-Казахстанская область	428 082	3 691	1 134	297 290	729 063	-	729 063
16 Восточно-Казахстанская область	456 644	3 732	1 222	298 143	758 519	-	758 519
17 город Шымкент	417 162	3 845	1 130	296 850	717 857	-	717 857

Таблица 8720-0301-0102.1 - Основные материальные ресурсы, неучтенные в норме

Код ресурса	Наименование материала	Единица измерения	Норма расхода на измеритель
234-101-0204	Плита теплоизоляционная из базальтовой минеральной ваты на синтетическом связующем П 100-110	м3	9,39351

Таблица 8720-0301-0103 - поливинилацетатная

Описание:

1. Грунтовка водно-дисперсионная акриловая глубокого проникновения для внутренних и наружных работ. 2. Смеси сухие для системы скрепленной теплоизоляции. 3. Плиты теплоизоляционные, тарельчатый держатель теплоизоляции полипропиленовый с пластмассовым стержнем из полиамида 10x200 мм. 4. Сетка стеклянная строительная СС-1. 5. Раствор готовый отделочный тяжелый цементно-известковый 1:1:6. 6. Смеси сухие - гипсовые штукатурки стандартные. 7. Краски водно-дисперсионные поливинилацетатные, марка ВД-ВА -17. 8. Сталь листовая оцинкованная углеродистая толщиной от 0,5 до 0,75 мм.

Состав работ:

1. Грунтование поверхности стен. 2. Приклеивание плит утеплителя с последующим креплением на стены и откосы. 3. Нанесение армирующего слоя на стены и откосы. 4. Втапливание армосетки на стены и откосы. 5. Оштукатуривание откосов раствором и выравнивание сухими растворными смесями. 6. Грунтование стен и откосов. 7. Окраска с лесов стен и откосов. 8. Устройство обделок на фасадах.

*Измеритель:* 100 м2

Регионы	Зарплата рабочих-строителей	Эксплуатация машин	Зарплата машинистов (в составе эксплуатации машин)	Материалы	Прямые затраты (сумма гр.2,3,5)	Оборудование	Показатель стоимости (сумма гр.6,7)
1	2	3	4	5	6	7	8
01 город Нур-Султан	499 260	3 738	1 271	217 284	720 282	-	720 282
02 город Алматы	475 278	3 684	1 226	216 330	695 292	-	695 292
03 Акмолинская область	434 584	3 599	1 059	218 099	656 282	-	656 282
04 Актюбинская область	404 742	3 480	1 006	217 117	625 339	-	625 339
05 Алматинская область	443 767	3 669	1 116	216 590	664 026	-	664 026
06 Атырауская область	432 708	3 568	1 084	221 911	658 187	-	658 187
07 Западно-Казахстанская область	403 535	3 479	997	217 027	624 041	-	624 041
08 Жамбылская область	406 605	3 505	1 019	217 880	627 990	-	627 990
09 Карагандинская область	423 518	3 624	1 048	217 908	645 050	-	645 050

## Окончание таблицы 8720-0301-0103

Регионы	Зарплата рабочих-строителей	Эксплуатация машин	Зарплата машинистов (в составе эксплуатации машин)	Материалы	Прямые затраты (сумма гр.2,3,5)	Оборудование	Показатель стоимости (сумма гр.6,7)
10 Костанайская область	424 251	3 652	1 028	217 486	645 389	-	645 389
11 Кызылординская область	416 723	3 445	1 026	217 715	637 883	-	637 883
12 Мангистауская область	514 297	3 761	1 321	217 192	735 250	-	735 250
13 Туркестанская область	424 719	3 679	1 076	217 565	645 963	-	645 963
14 Павлодарская область	423 518	3 407	982	218 540	645 465	-	645 465
15 Северо-Казахстанская область	423 058	3 474	1 031	218 309	644 841	-	644 841
16 Восточно-Казахстанская область	451 282	3 507	1 110	219 162	673 951	-	673 951
17 город Шымкент	412 263	3 630	1 027	217 869	633 762	-	633 762

Таблица 8720-0301-0103.1 - Основные материальные ресурсы, неучтенные в норме

Код ресурса	Наименование материала	Единица измерения	Норма расхода на измеритель
234-101-0204	Плита теплоизоляционная из базальтовой минеральной ваты на синтетическом связующем П 100-110	м3	9,39351

## Таблица 8720-0301-0104 - силикатная

Описание:

1. Грунтовка водно-дисперсионная акриловая глубокого проникновения для внутренних и наружных работ. 2. Смеси сухие для системы скрепленной теплоизоляции. 3. Плиты теплоизоляционные, тарельчатый держатель теплоизоляции полипропиленовый с пластмассовым стержнем из полиамида 10x200 мм. 4. Сетка стеклянная строительная СС-1. 5. Раствор готовый отделочный тяжелый цементно-известковый 1:1:6. 6. Смеси сухие - гипсовые штукатурки стандартные. 7. Стекло жидкое калийное, краска силикатная. 8. Сталь листовая оцинкованная углеродистая толщиной от 0,5 до 0,75 мм.

Состав работ:

1. Грунтование поверхности стен. 2. Приклеивание плит утеплителя с последующим креплением на стены и откосы. 3. Нанесение армирующего слоя на стены и откосы. 4. Втапливание армосетки на стены и откосы. 5. Оштукатуривание откосов раствором и выравнивание сухими растворными смесями. 6. Грунтование стен и откосов. 7. Окраска с лесов стен и откосов. 8. Устройство обделок на фасадах.

УСН РК 8.02-03-2021  
Измеритель: 100 м2

Регионы	Зарплата рабочих-строителей	Эксплуатация машин	Зарплата машинистов (в составе эксплуатации машин)	Материалы	Прямые затраты (сумма гр.2,3,5)	Оборудование	Показатель стоимости (сумма гр.6,7)
1	2	3	4	5	6	7	8
01 город Нур-Султан	511 516	4 022	1 420	238 065	753 603	-	753 603
02 город Алматы	486 954	3 962	1 369	237 111	728 027	-	728 027
03 Акмолинская область	445 256	3 860	1 183	238 880	687 996	-	687 996
04 Актюбинская область	414 680	3 732	1 124	237 902	656 314	-	656 314
05 Алматинская область	454 680	3 935	1 246	237 371	695 986	-	695 986
06 Атырауская область	443 342	3 828	1 210	242 697	689 867	-	689 867
07 Западно-Казахстанская область	413 457	3 729	1 114	237 814	655 000	-	655 000
08 Жамбылская область	416 594	3 760	1 138	238 660	659 014	-	659 014
09 Карагандинская область	433 918	3 883	1 171	238 689	676 490	-	676 490
10 Костанайская область	434 680	3 909	1 148	238 267	676 856	-	676 856
11 Кызылординская область	426 968	3 700	1 146	238 495	669 163	-	669 163
12 Мангистауская область	526 927	4 053	1 475	237 978	768 958	-	768 958
13 Туркестанская область	435 155	3 939	1 202	238 345	677 439	-	677 439
14 Павлодарская область	433 918	3 658	1 097	239 321	676 897	-	676 897
15 Северо-Казахстанская область	433 457	3 731	1 151	239 090	676 278	-	676 278
16 Восточно-Казахстанская область	462 365	3 774	1 240	239 942	706 081	-	706 081
17 город Шымкент	422 392	3 884	1 147	238 650	664 926	-	664 926

Таблица 8720-0301-0104.1 - Основные материальные ресурсы, неучтенные в норме

Код ресурса	Наименование материала	Единица измерения	Норма расхода на измеритель
234-101-0204	Плита теплоизоляционная из базальтовой минеральной ваты на синтетическом связующем П 100-110	м3	9,39351

**Таблица 8720-0301-0105 - акриловая**

Описание:

1. Грунтовка водно-дисперсионная акриловая глубокого проникновения для внутренних и наружных работ. 2. Смеси сухие для системы скрепленной теплоизоляции. 3. Плиты теплоизоляционные, тарельчатый держатель теплоизоляции полипропиленовый с пластмассовым стержнем из полиамида 10х200 мм. 4. Сетка стеклянная строительная СС-1. 5. Раствор готовый отделочный тяжелый цементно-известковый 1:1:6. 6. Смеси сухие -гипсовые штукатурки стандартные. 7.Грунтовка водно-дисперсионная акриловая

глубокого проникновения для внутренних и наружных работ, краска на основе водной акриловой дисперсии атмосферостойкая и паропроницаемая для окраски фасадов и влажных помещений. 8. Сталь листовая оцинкованная углеродистая толщиной от 0,5 до 0,75 мм.

Состав работ:

1. Грунтование поверхности стен. 2. Приклеивание плит утеплителя с последующим креплением на стены и откосы. 3. Нанесение армирующего слоя на стены и откосы. 4. Втапливание армосетки на стены и откосы. 5. Оштукатуривание откосов раствором и выравнивание сухими растворными смесями. 6. Грунтование стен и откосов. 7. Окраска с лесов стен и откосов. 8. Устройство обделок на фасадах.

*Измеритель: 100 м2*

Регионы	Зарплата рабочих-строителей	Эксплуатация машин	Зарплата машинистов (в составе эксплуатации машин)	Материалы	Прямые затраты (сумма гр.2,3,5)	Оборудование	Показатель стоимости (сумма гр.6,7)
1	2	3	4	5	6	7	8
01 город Нур-Султан	511 648	3 616	1 207	224 213	739 477	-	739 477
02 город Алматы	487 076	3 564	1 164	223 259	713 899	-	713 899
03 Ақмолинская область	445 373	3 487	1 006	225 028	673 888	-	673 888
04 Ақтөбінская область	414 781	3 372	956	224 045	642 198	-	642 198
05 Алматынская область	454 791	3 555	1 060	223 519	681 865	-	681 865
06 Атырауская область	443 439	3 456	1 030	228 840	675 735	-	675 735
07 Западно-Казахстанская область	413 548	3 371	947	223 956	640 875	-	640 875
08 Жамбылская область	416 701	3 395	968	224 808	644 904	-	644 904
09 Карагандинская область	434 021	3 513	996	224 837	662 371	-	662 371
10 Костанайская область	434 779	3 541	977	224 415	662 735	-	662 735
11 Кызылординская область	427 067	3 335	975	224 644	655 046	-	655 046
12 Мангистауская область	527 059	3 637	1 254	224 121	754 817	-	754 817
13 Туркестанская область	435 266	3 567	1 022	224 494	663 327	-	663 327
14 Павлодарская область	434 021	3 299	933	225 468	662 788	-	662 788
15 Северо-Казахстанская область	433 560	3 363	979	225 238	662 161	-	662 161
16 Восточно-Казахстанская область	462 477	3 392	1 055	226 091	691 960	-	691 960
17 город Шымкент	422 493	3 520	976	224 798	650 811	-	650 811

Таблица 8720-0301-0105.1 - Основные материальные ресурсы, неучтенные в норме

Код ресурса	Наименование материала	Единица измерения	Норма расхода на измеритель
234-101-0204	Плита теплоизоляционная из базальтовой минеральной ваты на синтетическом связующем П 100-110	м3	9,39351

**Подгруппа 8720-0301-02 - Окраска фасадов с лесов по бетону****Таблица 8720-0301-0201 - перхлорвиниловая**Описание:

1. Смеси сухие - цементные штукатурки М25, 2. Грунтовка химостойкая ХС-04. 3. Краска перхлорвиниловая фасадная ХВ-161, марка А,В. 4. Профиль направляющий г-образный из оцинкованной стали КПП размерами 40х40 мм, водоотлив оконный шириной планки 250 мм из оцинкованной стали с полимерным покрытием,

Состав работ:

1. Оштукатуривание откосов. 2. Грунтование стен и откосов. 3 Окраска фасадов с лесов по подготовленной поверхности. 4. Устройство отливов оконных наружных.

**Измеритель: 100 м2**

Регионы	Зарплата рабочих-строителей	Эксплуатация машин	Зарплата машинистов (в составе эксплуатации машин)	Материалы	Прямые затраты (сумма гр.2,3,5)	Оборудование	Показатель стоимости (сумма гр.6,7)
1	2	3	4	5	6	7	8
01 город Нур-Султан	65 647	546	241	91 518	157 711	-	157 711
02 город Алматы	62 497	538	232	91 518	154 553	-	154 553
03 Акмолинская область	57 142	512	201	91 518	149 172	-	149 172
04 Актюбинская область	53 225	495	191	91 520	145 240	-	145 240
05 Алматинская область	58 352	521	211	91 518	150 391	-	150 391
06 Атырауская область	56 905	510	205	91 520	148 935	-	148 935
07 Западно-Казахстанская область	53 061	493	189	91 521	145 075	-	145 075
08 Жамбылская область	53 467	501	193	91 518	145 486	-	145 486
09 Карагандинская область	55 686	511	198	91 518	147 715	-	147 715
10 Костанайская область	55 795	511	195	91 518	147 824	-	147 824
11 Кызылординская область	54 800	497	194	91 518	146 815	-	146 815

## Окончание таблицы 8720-0301-0201

Регионы	Зарплата рабочих-строителей	Эксплуатация машин	Зарплата машинистов (в составе эксплуатации машин)	Материалы	Прямые затраты (сумма гр.2,3,5)	Оборудование	Показатель стоимости (сумма гр.6,7)
12 Мангистауская область	67 628	556	250	91 520	159 704	-	159 704
13 Туркестанская область	55 845	516	204	91 518	147 879	-	147 879
14 Павлодарская область	55 686	490	186	91 518	147 694	-	147 694
15 Северо-Казахстанская область	55 626	501	195	91 518	147 645	-	147 645
16 Восточно-Казахстанская область	59 343	515	210	91 518	151 376	-	151 376
17 город Шымкент	54 211	506	195	91 518	146 235	-	146 235

Таблица 8720-0301-0202 - кремнийорганическая

Описание:

1. Смеси сухие - цементные штукатурки М25. 2. Грунтовка водно-дисперсионная акриловая глубокого проникновения для внутренних и наружных работ. 3. Эмаль кремний- органическая фасадная защитная КО-174 разных цветов. 4. Профиль направляющий г-образный из оцинкованной стали КППГ размерами 40х40 мм, водоотлив оконный шириной планки 250 мм из оцинкованной стали сполимерным покрытием.

Состав работ:

1. Оштукатуривание откосов. 2. Грунтование стен и откосов. 3 Окраска фасадов с лесов по подготовленной поверхности. 4. Устройство отливов оконных наружных

*Измеритель: 100 м2*

Регионы	Зарплата рабочих-строителей	Эксплуатация машин	Зарплата машинистов (в составе эксплуатации машин)	Материалы	Прямые затраты (сумма гр.2,3,5)	Оборудование	Показатель стоимости (сумма гр.6,7)
<b>1</b>	<b>2</b>	<b>3</b>	<b>4</b>	<b>5</b>	<b>6</b>	<b>7</b>	<b>8</b>
01 город Нур-Султан	65 122	546	241	107 467	173 135	-	173 135
02 город Алматы	61 997	538	232	107 467	170 002	-	170 002

## Окончание таблицы 8720-0301-0202

Регионы	Зарплата рабочих-строителей	Эксплуатация машин	Зарплата машинистов (в составе эксплуатации машин)	Материалы	Прямые затраты (сумма гр.2,3,5)	Оборудование	Показатель стоимости (сумма гр.6,7)
03 Акмолинская область	56 685	512	201	107 467	164 664	-	164 664
04 Актюбинская область	52 799	495	191	107 469	160 763	-	160 763
05 Алматинская область	57 885	521	211	107 467	165 873	-	165 873
06 Атырауская область	56 449	510	205	107 469	164 428	-	164 428
07 Западно-Казахстанская область	52 636	493	189	107 470	160 599	-	160 599
08 Жамбылская область	53 039	501	193	107 467	161 007	-	161 007
09 Карагандинская область	55 240	511	198	107 467	163 218	-	163 218
10 Костанайская область	55 348	511	195	107 467	163 326	-	163 326
11 Кызылординская область	54 361	497	194	107 467	162 325	-	162 325
12 Мангистауская область	67 087	556	250	107 469	175 112	-	175 112
13 Туркестанская область	55 399	516	204	107 467	163 382	-	163 382
14 Павлодарская область	55 240	490	186	107 467	163 197	-	163 197
15 Северо-Казахстанская область	55 181	501	195	107 467	163 149	-	163 149
16 Восточно-Казахстанская область	58 868	515	210	107 467	166 850	-	166 850
17 город Шымкент	53 777	506	195	107 467	161 750	-	161 750

Таблица 8720-0301-0203 - поливинилацетатная

Описание:

1. Смеси сухие - цементные штукатурки М25. 2. Краски водно-дисперсионные поливинилацетатные, марка ВД-ВА-17. 3. Профиль направляющий г-образный из оцинкованной стали КПП размерами 40х40 мм, водоотлив оконный шириной планки 250 мм из оцинкованной стали с полимерным покрытием.

Состав работ:

1. Оштукатуривание откосов. 2. Окраска фасадов с лесов по подготовленной поверхности. 3. Устройство отливов оконных наружных



Регионы	Зарплата рабочих-строителей	Эксплуатация машин	Зарплата машинистов (в составе эксплуатации машин)	Материалы	Прямые затраты (сумма гр.2,3,5)	Оборудование	Показатель стоимости (сумма гр.6,7)
1	2	3	4	5	6	7	8
01 город Нур-Султан	59 463	317	119	26 985	86 765	-	86 765
02 город Алматы	56 610	313	115	26 985	83 908	-	83 908
03 Акмолинская область	51 760	301	99	26 985	79 046	-	79 046
04 Актюбинская область	48 210	292	94	26 987	75 489	-	75 489
05 Алматинская область	52 856	306	105	26 985	80 147	-	80 147
06 Атырауская область	51 543	300	102	26 987	78 830	-	78 830
07 Западно-Казахстанская область	48 064	292	94	26 987	75 343	-	75 343
08 Жамбылская область	48 430	295	96	26 985	75 710	-	75 710
09 Карагандинская область	50 441	302	98	26 985	77 728	-	77 728
10 Костанайская область	50 538	304	96	26 985	77 827	-	77 827
11 Кызылординская область	49 638	291	96	26 985	76 914	-	76 914
12 Мангистауская область	61 257	321	124	26 987	88 565	-	88 565
13 Туркестанская область	50 585	306	101	26 985	77 876	-	77 876
14 Павлодарская область	50 441	288	92	26 985	77 714	-	77 714
15 Северо-Казахстанская область	50 388	293	97	26 985	77 666	-	77 666
16 Восточно-Казахстанская область	53 752	300	104	26 985	81 037	-	81 037
17 город Шымкент	49 104	302	96	26 985	76 391	-	76 391

Таблица 8720-0301-0204 - силикатная

Описание:

1. Смеси сухие - цементные штукатурки М25. 2. Стекло жидкое калийное. 3. Краска силикатная. 4. Профиль направляющий г-образный из оцинкованной стали КПП размерами 40х40 мм, водоотлив оконный шириной планки 250 мм из оцинкованной стали с полимерным покрытием.

Состав работ:

1. Оштукатуривание откосов. 2. Грунтование стен и откосов. 3. Окраска фасадов с лесов по подготовленной поверхности. 4. Устройство отливов оконных наружных.

УСН РК 8.02-03-2021  
Измеритель: 100 м2

Регионы	Зарплата рабочих-строителей	Эксплуатация машин	Зарплата машинистов (в составе эксплуатации машин)	Материалы	Прямые затраты (сумма гр.2,3,5)	Оборудование	Показатель стоимости (сумма гр.6,7)
1	2	3	4	5	6	7	8
01 город Нур-Султан	71 156	588	261	46 811	118 555	-	118 555
02 город Алматы	67 749	579	252	46 811	115 139	-	115 139
03 Акмолинская область	61 941	550	217	46 811	109 302	-	109 302
04 Актюбинская область	57 692	533	207	46 817	105 042	-	105 042
05 Алматинская область	63 267	560	229	46 811	110 638	-	110 638
06 Атырауская область	61 689	548	222	46 817	109 054	-	109 054
07 Западно-Казахстанская область	57 530	531	205	46 819	104 880	-	104 880
08 Жамбылская область	57 960	539	209	46 811	105 310	-	105 310
09 Карагандинская область	60 363	549	215	46 811	107 723	-	107 723
10 Костанайская область	60 488	549	211	46 811	107 848	-	107 848
11 Кызылординская область	59 412	535	211	46 810	106 757	-	106 757
12 Мангистауская область	73 307	598	271	46 818	120 723	-	120 723
13 Туркестанская область	60 542	554	221	46 809	107 905	-	107 905
14 Павлодарская область	60 363	527	202	46 811	107 701	-	107 701
15 Северо-Казахстанская область	60 309	539	212	46 811	107 659	-	107 659
16 Восточно-Казахстанская область	64 325	555	228	46 810	111 690	-	111 690
17 город Шымкент	58 767	544	211	46 810	106 121	-	106 121

**Таблица 8720-0301-0205 - акриловая**

Описание:

1. Смеси сухие - цементные штукатурки М25. 2. Грунтовка водно-дисперсионная акриловая глубокого проникновения для внутренних и наружных работ. 3. Краска на основе водной акриловой дисперсии атмосферо-стойкая и паропроницаемая для окраски фасадов и влажных помещений. 4. Профиль направляющий г-образный из оцинкованной стали КПП размерами 40х40 мм, водоотлив оконный шириной планки 250 мм из оцинкованной стали с полимерным покрытием.

Состав работ:

1. Оштукатуривание откосов. 2. Грунтование стен и откосов. 3. Окраска фасадов с лесов по подготовленной поверхности. 4. Устройство отливов оконных наружных.

Измеритель: 100 м2

Регионы	Зарплата рабочих-строителей	Эксплуатация машин	Зарплата машинистов (в составе эксплуатации машин)	Материалы	Прямые затраты (сумма гр.2,3,5)	Оборудование	Показатель стоимости (сумма гр.6,7)
1	2	3	4	5	6	7	8
01 город Нур-Султан	71 282	201	59	33 595	105 078	-	105 078
02 город Алматы	67 865	198	57	33 595	101 658	-	101 658
03 Акмолинская область	62 052	195	49	33 595	95 842	-	95 842
04 Актюбинская область	57 787	189	46	33 597	91 573	-	91 573
05 Алматинская область	63 372	198	51	33 595	97 165	-	97 165
06 Атырауская область	61 781	194	50	33 597	95 572	-	95 572
07 Западно-Казахстанская область	57 617	190	46	33 598	91 405	-	91 405
08 Жамбылская область	58 062	191	47	33 595	91 848	-	91 848
09 Карагандинская область	60 461	196	48	33 595	94 252	-	94 252
10 Костанайская область	60 582	198	47	33 595	94 375	-	94 375
11 Кызылординская область	59 506	187	47	33 595	93 288	-	93 288
12 Мангистауская область	73 434	202	61	33 597	107 233	-	107 233
13 Туркестанская область	60 647	200	50	33 595	94 442	-	94 442
14 Павлодарская область	60 461	185	45	33 595	94 241	-	94 241
15 Северо-Казахстанская область	60 407	188	48	33 595	94 190	-	94 190
16 Восточно-Казахстанская область	64 432	191	51	33 595	98 218	-	98 218
17 город Шымкент	58 863	197	47	33 595	92 655	-	92 655

**Подгруппа 8720-0301-03 - Окраска фасадов с люлек по камню****Таблица 8720-0301-0301 - перхлорвиниловая**Описание:

1. Грунтовка водно-дисперсионная акриловая глубокого проникновения для внутренних и наружных работ. 2. Смеси сухие для системы скрепленной теплоизоляции. 3. Плиты теплоизоляционные, тарельчатый держатель теплоизоляции полипропиленовый с пластмассовым стержнем из полиамида 10x200 мм. 4. Сетка стеклянная строительная СС-1. 5. Раствор готовый отделочный тяжелый цементно-известковый 1:1:6. 6. Смеси сухие - гипсовые штукатурки стандартные. 7. Грунтовка химостойкая ХС-04, краска перхлорвиниловая фасадная ХВ-161, марка А.Б. 8. Сталь листовая оцинкованная углеродистая толщиной от 0,5 до 0,75 мм.

Состав работ:

1. Грунтование поверхности стен. 2. Приклеивание плит утеплителя с последующим креплением на стены и откосы. 3. Нанесение армирующего слоя на стены и откосы. 4. Втапливание армосетки на стены и откосы. 5. Оштукатуривание откосов раствором и выравнивание сухими растворными смесями. 6. Грунтование стен и откосов. 7. Окраска с люлек стен и откосов. 8. Устройство обделок на фасадах.

*Измеритель: 100 м2*

Регионы	Зарплата рабочих-строителей	Эксплуатация машин	Зарплата машинистов (в составе эксплуатации машин)	Материалы	Прямые затраты (сумма гр.2,3,5)	Оборудование	Показатель стоимости (сумма гр.6,7)
1	2	3	4	5	6	7	8
01 город Нур-Султан	579 289	7 222	1 398	260 796	847 307	-	847 307
02 город Алматы	551 454	7 163	1 348	259 842	818 459	-	818 459
03 Акмолинская область	504 172	7 080	1 165	261 611	772 863	-	772 863
04 Актюбинская область	469 727	6 938	1 107	260 629	737 294	-	737 294
05 Алматинская область	514 940	7 156	1 228	260 102	782 198	-	782 198
06 Атырауская область	502 068	7 036	1 192	265 423	774 527	-	774 527
07 Западно-Казахстанская область	468 175	6 937	1 097	260 539	735 651	-	735 651
08 Жамбылская область	471 832	6 966	1 121	261 391	740 189	-	740 189
09 Карагандинская область	491 300	7 107	1 153	261 420	759 827	-	759 827
10 Костанайская область	492 334	7 145	1 131	260 998	760 477	-	760 477
11 Кызылординская область	483 637	6 900	1 129	261 227	751 764	-	751 764
12 Мангистауская область	596 653	7 250	1 453	260 704	864 607	-	864 607
13 Туркестанская область	492 867	7 175	1 184	261 077	761 119	-	761 119
14 Павлодарская область	491 300	6 859	1 080	262 052	760 211	-	760 211
15 Северо-Казахстанская область	490 781	6 933	1 134	261 821	759 535	-	759 535
16 Восточно-Казахстанская область	523 623	6 959	1 222	262 674	793 256	-	793 256
17 город Шымкент	478 423	7 121	1 130	261 381	746 925	-	746 925

Таблица 8720-0301-0301.1 - Основные материальные ресурсы, неучтенные в норме

Код ресурса	Наименование материала	Единица измерения	Норма расхода на измеритель
234-101-0204	Плита теплоизоляционная из базальтовой минеральной ваты на синтетическом связующем П 100-110	м3	9,39351

Таблица 8720-0301-0302 - кремнийорганическая

Описание:

1. Грунтовка водно-дисперсионная акриловая глубокого проникновения для внутренних и наружных работ. 2. Смеси сухие для системы скрепленной теплоизоляции. 3. Плиты теплоизоляционные, тарельчатый держатель теплоизоляции полипропиленовый с пластмассовым стержнем из полиамида 10x200 мм. 4. Сетка стеклянная строительная СС-1. 5. Раствор готовый отделочный тяжелый цементно-известковый 1:1:6. 6. Смеси сухие - гипсовые штукатурки стандартные. 7. Эмаль кремнийорганическая фасадная защитная КО-174 разных цветов. 8. Сталь листовая оцинкованная углеродистая толщиной от 0,5 до 0,75 мм.

Состав работ:

1. Грунтование поверхности стен. 2. Приклеивание плит утеплителя с последующим креплением на стены и откосы. 3. Нанесение армирующего слоя на стены и откосы. 4. Втапливание армосетки на стены и откосы. 5. Оштукатуривание откосов раствором и выравнивание сухими растворными смесями. 6. Грунтование стен и откосов. 7. Окраска с люлек стен и откосов. 8. Устройство обделок на фасадах.

Измеритель: 100 м2

Регионы	Зарплата рабочих-строителей	Эксплуатация машин	Зарплата машинистов (в составе эксплуатации машин)	Материалы	Прямые затраты (сумма гр.2,3,5)	Оборудование	Показатель стоимости (сумма гр.6,7)
1	2	3	4	5	6	7	8
01 город Нур-Султан	578 412	7 119	1 398	296 264	881 795	-	881 795
02 город Алматы	550 620	7 060	1 348	295 311	852 991	-	852 991
03 Акмолинская область	503 409	6 976	1 165	297 079	807 464	-	807 464
04 Актюбинская область	469 016	6 835	1 107	296 097	771 948	-	771 948
05 Алматинская область	514 161	7 052	1 228	295 570	816 783	-	816 783
06 Атырауская область	501 308	6 932	1 192	300 892	809 132	-	809 132
07 Западно-Казахстанская область	467 466	6 834	1 097	296 007	770 307	-	770 307
08 Жамбылская область	471 118	6 863	1 121	296 860	774 841	-	774 841
09 Карагандинская область	490 557	7 003	1 153	296 889	794 449	-	794 449
10 Костанайская область	491 589	7 040	1 131	296 467	795 096	-	795 096
11 Кызылординская область	482 906	6 798	1 129	296 696	786 400	-	786 400
12 Мангистауская область	595 751	7 147	1 453	296 173	899 071	-	899 071

## Окончание таблицы 8720-0301-0302

Регионы	Зарплата рабочих-строителей	Эксплуатация машин	Зарплата машинистов (в составе эксплуатации машин)	Материалы	Прямые затраты (сумма гр.2,3,5)	Оборудование	Показатель стоимости (сумма гр.6,7)
13 Туркестанская область	492 121	7 070	1 184	296 546	795 737	-	795 737
14 Павлодарская область	490 557	6 756	1 080	297 520	794 833	-	794 833
15 Северо-Казахстанская область	490 038	6 830	1 134	297 290	794 158	-	794 158
16 Восточно-Казахстанская область	522 830	6 857	1 222	298 143	827 830	-	827 830
17 город Шымкент	477 699	7 016	1 130	296 850	781 565	-	781 565

Таблица 8720-0301-0302.1 - Основные материальные ресурсы, неучтенные в норме

Код ресурса	Наименование материала	Единица измерения	Норма расхода на измеритель
234-101-0204	Плита теплоизоляционная из базальтовой минеральной ваты на синтетическом связующем П 100-110	м3	9,39351

## Таблица 8720-0301-0303 - поливинилацетатная

Описание:

1. Грунтовка водно-дисперсионная акриловая глубокого проникновения для внутренних и наружных работ. 2. Смеси сухие для системы скрепленной теплоизоляции. 3. Плиты теплоизоляционные, тарельчатый держатель теплоизоляции полипропиленовый с пластмассовым стержнем из полиамида 10x200 мм. 4. Сетка стеклянная строительная СС-1. 5. Раствор готовый отделочный тяжелый цементно-известковый 1:1:6. 6. Смеси сухие - гипсовые штукатурки стандартные. 7. Краски водно-дисперсионные поливинилацетатные, марка ВД-ВА -17. 8. Сталь листовая оцинкованная углеродистая толщиной от 0,5 до 0,75 мм.

Состав работ:

1. Грунтование поверхности стен. 2. Приклеивание плит утеплителя с последующим креплением на стены и откосы. 3. Нанесение армирующего слоя на стены и откосы. 4. Втапливание армосетки на стены и откосы. 5. Оштукатуривание откосов раствором и выравнивание сухими растворными смесями. 6. Грунтование стен и откосов. 7. Окраска с люлек стен и откосов. 8. Устройство обделок на фасадах.

Регионы	Зарплата рабочих-строителей	Эксплуатация машин	Зарплата машинистов (в составе эксплуатации машин)	Материалы	Прямые затраты (сумма гр.2,3,5)	Оборудование	Показатель стоимости (сумма гр.6,7)
1	2	3	4	5	6	7	8
01 город Нур-Султан	573 155	6 264	1 271	217 284	796 703	-	796 703
02 город Алматы	545 614	6 210	1 226	216 330	768 154	-	768 154
03 Акмолинская область	498 833	6 137	1 059	218 099	723 069	-	723 069
04 Актюбинская область	464 752	6 006	1 006	217 117	687 875	-	687 875
05 Алматинская область	509 487	6 207	1 116	216 590	732 284	-	732 284
06 Атырауская область	496 750	6 095	1 084	221 911	724 756	-	724 756
07 Западно-Казахстанская область	463 215	6 005	997	217 027	686 247	-	686 247
08 Жамбылская область	466 834	6 031	1 019	217 880	690 745	-	690 745
09 Карагандинская область	486 097	6 163	1 048	217 908	710 168	-	710 168
10 Костанайская область	487 118	6 197	1 028	217 486	710 801	-	710 801
11 Кызылординская область	478 516	5 970	1 026	217 715	702 201	-	702 201
12 Мангистауская область	590 335	6 287	1 321	217 192	813 814	-	813 814
13 Туркестанская область	487 646	6 224	1 076	217 565	711 435	-	711 435
14 Павлодарская область	486 097	5 933	982	218 540	710 570	-	710 570
15 Северо-Казахстанская область	485 583	6 000	1 031	218 309	709 892	-	709 892
16 Восточно-Казахстанская область	518 076	6 021	1 110	219 162	743 259	-	743 259
17 город Шымкент	473 355	6 175	1 027	217 869	697 399	-	697 399

Таблица 8720-0301-0303.1 - Основные материальные ресурсы, неучтенные в норме

Код ресурса	Наименование материала	Единица измерения	Норма расхода на измеритель
234-101-0204	Плита теплоизоляционная из базальтовой минеральной ваты на синтетическом связующем П 100-110	м3	9,39351

Таблица 8720-0301-0304 - силикатная

Описание:

1. Грунтовка водно-дисперсионная акриловая глубокого проникновения для внутренних и наружных работ. 2. Смеси сухие для системы скрепленной теплоизоляции. 3. Плиты теплоизоляционные, тарельчатый держатель теплоизоляции полипропиленовый с пластмассовым стержнем из полиамида 10x200 мм. 4. Сетка стеклянная строительная СС-1. 5. Раствор готовый отделочный тяжелый

цементно-известковый 1:1:6. 6. Смеси сухие - гипсовые штукатурки стандартные. 7.Стекло жидкое калийное, краска силикатная. 8. Сталь листовая оцинкованная углеродистая толщиной от 0,5 до 0,75 мм.

Состав работ:

1. Грунтование поверхности стен. 2. Приклеивание плит утеплителя с последующим креплением на стены и откосы. 3. Нанесение армирующего слоя на стены и откосы. 4. Втапливание армосетки на стены и откосы. 5. Оштукатуривание откосов раствором и выравнивание сухими растворными смесями. 6.Грунтование стен и откосов.7. Окраска с люлек стен и откосов. 8. Устройство обделок на фасадах.

*Измеритель: 100 м2*

Регионы	Зарплата рабочих-строителей	Эксплуатация машин	Зарплата машинистов (в составе эксплуатации машин)	Материалы	Прямые затраты (сумма гр.2,3,5)	Оборудование	Показатель стоимости (сумма гр.6,7)
1	2	3	4	5	6	7	8
01 город Нур-Султан	589 124	8 709	1 398	236 833	834 666	-	834 666
02 город Алматы	560 806	8 651	1 348	235 879	805 336	-	805 336
03 Акмолинская область	512 732	8 578	1 165	237 648	758 958	-	758 958
04 Актюбинская область	477 698	8 429	1 107	236 670	722 797	-	722 797
05 Алматинская область	523 695	8 658	1 228	236 139	768 492	-	768 492
06 Атырауская область	510 585	8 530	1 192	241 465	760 580	-	760 580
07 Западно-Казахстанская область	476 116	8 432	1 097	236 582	721 130	-	721 130
08 Жамбылская область	479 831	8 457	1 121	237 428	725 716	-	725 716
09 Карагандинская область	499 642	8 612	1 153	237 457	745 711	-	745 711
10 Костанайская область	500 680	8 661	1 131	237 035	746 376	-	746 376
11 Кызылординская область	491 851	8 381	1 129	237 263	737 495	-	737 495
12 Мангистауская область	606 790	8 734	1 453	236 746	852 270	-	852 270
13 Туркестанская область	501 225	8 690	1 184	237 113	747 028	-	747 028
14 Павлодарская область	499 642	8 340	1 080	238 089	746 071	-	746 071
15 Северо-Казахстанская область	499 111	8 417	1 134	237 858	745 386	-	745 386
16 Восточно-Казахстанская область	532 511	8 436	1 222	238 710	779 657	-	779 657
17 город Шымкент	486 548	8 636	1 130	237 418	732 602	-	732 602



Таблица 8720-0301-0304.1 - Основные материальные ресурсы, неучтенные в норме

Код ресурса	Наименование материала	Единица измерения	Норма расхода на измеритель
234-101-0204	Плита теплоизоляционная из базальтовой минеральной ваты на синтетическом связующем П 100-110	м3	9,39351

Таблица 8720-0301-0305 - акриловая

Описание:

1. Грунтовка водно-дисперсионная акриловая глубокого проникновения для внутренних и наружных работ. 2. Смеси сухие для системы скрепленной теплоизоляции. 3. Плиты теплоизоляционные, тарельчатый держатель теплоизоляции полипропиленовый с пластмассовым стержнем из полиамида 10x200 мм. 4. Сетка стекляннная строительная СС-1. 5. Раствор готовый отделочный тяжелый цементно-известковый 1:1:6. 6. Смеси сухие - гипсовые штукатурки стандартные. 7. Грунтовка водно-дисперсионная акриловая глубокого проникновения для внутренних и наружных работ, краска на основе водной акриловой дисперсии атмосферостойкая и паропроницаемая для окраски фасадов и влажных помещений. 8. Сталь листовая оцинкованная углеродистая толщиной от 0,5 до 0,75 мм.

Состав работ:

1. Грунтование поверхности стен. 2. Приклеивание плит утеплителя с последующим креплением на стены и откосы. 3. Нанесение армирующего слоя на стены и откосы. 4. Втапливание армосетки на стены и откосы. 5. Оштукатуривание откосов раствором и выравнивание сухими растворными смесями. 6. Грунтование стен и откосов. 7. Окраска с люлек стен и откосов. 8. Устройство обделок на фасадах.

*Измеритель: 100 м2*

Регионы	Зарплата рабочих-строителей	Эксплуатация машин	Зарплата машинистов (в составе эксплуатации машин)	Материалы	Прямые затраты (сумма гр.2,3,5)	Оборудование	Показатель стоимости (сумма гр.6,7)
1	2	3	4	5	6	7	8
01 город Нур-Султан	577 866	3 297	1 206	223 725	804 888	-	804 888
02 город Алматы	550 099	3 245	1 163	222 772	776 116	-	776 116
03 Ақмолинская область	502 941	3 161	1 005	224 540	730 642	-	730 642
04 Ақтөбінская область	468 563	3 047	955	223 558	695 168	-	695 168
05 Алматынская область	513 681	3 222	1 059	223 031	739 934	-	739 934

## Окончание таблицы 8720-0301-0305

Регионы	Зарплата рабочих-строителей	Эксплуатация машин	Зарплата машинистов (в составе эксплуатации машин)	Материалы	Прямые затраты (сумма гр.2,3,5)	Оборудование	Показатель стоимости (сумма гр.6,7)
06 Атырауская область	500 822	3 125	1 028	228 352	732 299	-	732 299
07 Западно-Казахстанская область	467 011	3 040	946	223 468	693 519	-	693 519
08 Жамбылская область	470 669	3 070	967	224 321	698 060	-	698 060
09 Карагандинская область	490 082	3 174	995	224 350	717 606	-	717 606
10 Костанайская область	491 116	3 189	976	223 928	718 233	-	718 233
11 Кызылординская область	482 447	3 029	974	224 156	709 632	-	709 632
12 Мангистауская область	595 190	3 324	1 253	223 634	822 148	-	822 148
13 Туркестанская область	491 649	3 215	1 021	224 007	718 871	-	718 871
14 Павлодарская область	490 082	2 994	932	224 981	718 057	-	718 057
15 Северо-Казахстанская область	489 577	3 051	978	224 751	717 379	-	717 379
16 Восточно-Казахстанская область	522 322	3 082	1 054	225 603	751 007	-	751 007
17 город Шымкент	477 232	3 169	975	224 310	704 711	-	704 711

Таблица 8720-0301-0305.1 - Основные материальные ресурсы, неучтенные в норме

Код ресурса	Наименование материала	Единица измерения	Норма расхода на измеритель
234-101-0204	Плита теплоизоляционная из базальтовой минеральной ваты на синтетическом связующем П 100-110	м3	9,39351

**Подгруппа 8720-0301-04 - Окраска фасадов с люлек по бетону****Таблица 8720-0301-0401 - перхлорвиниловая**Описание:

1. Смеси сухие - цементные штукатурки М25. 2. Грунтовка химостойкая ХС-04. 3. Краска перхлорвиниловая фасадная ХВ-161, марка А,В. 4. Профиль направляющий г-образный из оцинкованной стали КПП размерами 40х40 мм, водоотлив оконный шириной планки 250 мм из оцинкованной стали с полимерным покрытием.

Состав работ:

1. Оштукатуривание откосов. 2. Грунтование стен и откосов. 3. Окраска фасадов с люлек по подготовленной поверхности. 4. Устройство отливов оконных наружных.

Измеритель: 100 м2

Регионы	Зарплата рабочих-строителей	Эксплуатация машин	Зарплата машинистов (в составе эксплуатации машин)	Материалы	Прямые затраты (сумма гр.2,3,5)	Оборудование	Показатель стоимости (сумма гр.6,7)
1	2	3	4	5	6	7	8
01 город Нур-Султан	76 024	3 943	241	91 518	171 485	-	171 485
02 город Алматы	72 380	3 934	232	91 518	167 832	-	167 832
03 Акмолинская область	66 173	3 932	201	91 518	161 623	-	161 623
04 Актюбинская область	61 641	3 900	191	91 520	157 061	-	157 061
05 Алматинская область	67 583	3 949	211	91 518	163 050	-	163 050
06 Атырауская область	65 903	3 922	205	91 520	161 345	-	161 345
07 Западно-Казахстанская область	61 463	3 906	189	91 521	156 890	-	156 890
08 Жамбылская область	61 930	3 905	193	91 518	157 353	-	157 353
09 Карагандинская область	64 493	3 947	198	91 518	159 958	-	159 958
10 Костанайская область	64 621	3 970	195	91 518	160 109	-	160 109
11 Кызылординская область	63 468	3 878	194	91 518	158 864	-	158 864
12 Мангистауская область	78 317	3 945	250	91 520	173 782	-	173 782
13 Туркестанская область	64 690	3 975	204	91 518	160 183	-	160 183
14 Павлодарская область	64 493	3 871	186	91 518	159 882	-	159 882
15 Северо-Казахстанская область	64 424	3 890	195	91 518	159 832	-	159 832
16 Восточно-Казахстанская область	68 732	3 888	210	91 518	164 138	-	164 138
17 город Шымкент	62 795	3 966	195	91 518	158 279	-	158 279

Таблица 8720-0301-0402 - кремнийорганическая

Описание:

1. Смеси сухие - цементные штукатурки М25. 2. Грунтовка водно-дисперсионная акриловая глубокого проникновения для внутренних и наружных работ. 3. Эмаль кремнийорганическая фасадная защитная КО-174. 4. Профиль направляющий г-образный из оцинкованной стали КПП размерами 40х40 мм, водоотлив оконный шириной планки 250 мм из оцинкованной стали с полимерным покрытием.

Состав работ:

1. Оштукатуривание откосов. 2. Грунтование стен и откосов. 3. Окраска фасадов с люлек по подготовленной поверхности. 4. Устройство отливов оконных наружных.

*Измеритель: 100 м2*

Регионы	Зарплата рабочих-строителей	Эксплуатация машин	Зарплата машинистов (в составе эксплуатации машин)	Материалы	Прямые затраты (сумма гр.2,3,5)	Оборудование	Показатель стоимости (сумма гр.6,7)
1	2	3	4	5	6	7	8
01 город Нур-Султан	75 188	3 845	241	107 467	186 500	-	186 500
02 город Алматы	71 584	3 836	232	107 467	182 887	-	182 887
03 Акмолинская область	65 445	3 833	201	107 467	176 745	-	176 745
04 Актюбинская область	60 963	3 801	191	107 469	172 233	-	172 233
05 Алматинская область	66 840	3 849	211	107 467	178 156	-	178 156
06 Атырауская область	65 178	3 823	205	107 469	176 470	-	176 470
07 Западно-Казахстанская область	60 787	3 807	189	107 470	172 064	-	172 064
08 Жамбылская область	61 248	3 807	193	107 467	172 522	-	172 522
09 Карагандинская область	63 784	3 847	198	107 467	175 098	-	175 098
10 Костанайская область	63 910	3 870	195	107 467	175 247	-	175 247
11 Кызылординская область	62 770	3 780	194	107 467	174 017	-	174 017
12 Мангистауская область	77 456	3 846	250	107 469	188 771	-	188 771
13 Туркестанская область	63 978	3 875	204	107 467	175 320	-	175 320
14 Павлодарская область	63 784	3 773	186	107 467	175 024	-	175 024
15 Северо-Казахстанская область	63 716	3 791	195	107 467	174 974	-	174 974
16 Восточно-Казахстанская область	67 976	3 791	210	107 467	179 234	-	179 234
17 город Шымкент	62 104	3 866	195	107 467	173 437	-	173 437

**Таблица 8720-0301-0403 - поливинилацетатная**Описание:

1. Смеси сухие - цементные штукатурки М25. 2. Краски водно-дисперсионные поливинилацетатные, марка ВД-ВА-17. 3. Профиль направляющий г-образный из оцинкованной стали КПП размерами 40x40 мм, водоотлив оконный шириной планки 250 мм из оцинкованной стали с полимерным покрытием.

Состав работ:

1. Оштукатуривание откосов. 2. Окраска фасадов с люлек по подготовленной поверхности. 3. Устройство отливов оконных наружных.

Регионы	Зарплата рабочих-строителей	Эксплуатация машин	Зарплата машинистов (в составе эксплуатации машин)	Материалы	Прямые затраты (сумма гр.2,3,5)	Оборудование	Показатель стоимости (сумма гр.6,7)
1	2	3	4	5	6	7	8
01 город Нур-Султан	70 172	3 029	119	26 985	100 186	-	100 186
02 город Алматы	66 808	3 024	115	26 985	96 817	-	96 817
03 Акмолинская область	61 080	3 032	99	26 985	91 097	-	91 097
04 Актюбинская область	56 895	3 011	94	26 987	86 893	-	86 893
05 Алматинская область	62 380	3 043	105	26 985	92 408	-	92 408
06 Атырауская область	60 829	3 025	102	26 987	90 841	-	90 841
07 Западно-Казахстанская область	56 731	3 016	94	26 987	86 734	-	86 734
08 Жамбылская область	57 161	3 013	96	26 985	87 159	-	87 159
09 Карагандинская область	59 529	3 046	98	26 985	89 560	-	89 560
10 Костанайская область	59 645	3 066	96	26 985	89 696	-	89 696
11 Кызылординская область	58 582	2 990	96	26 985	88 557	-	88 557
12 Мангистауская область	72 289	3 026	124	26 987	102 302	-	102 302
13 Туркестанская область	59 709	3 068	101	26 985	89 762	-	89 762
14 Павлодарская область	59 529	2 987	92	26 985	89 501	-	89 501
15 Северо-Казахстанская область	59 465	2 999	97	26 985	89 449	-	89 449
16 Восточно-Казахстанская область	63 440	2 993	104	26 985	93 418	-	93 418
17 город Шымкент	57 959	3 064	96	26 985	88 008	-	88 008

Таблица 8720-0301-0404 - силикатная

Описание:

1. Смеси сухие - цементные штукатурки М25 2.Стекло жидкое калийное. 3. Краска силикатная. 4. Профиль направляющий г-образный из оцинкованной стали КПП размерами 40х40 мм, водоотлив оконный шириной планки 250 мм из оцинкованной стали с полимерным покрытием.

Состав работ:

1. Оштукатуривание откосов. 2. Грунтование стен и откосов. 3. Окраска фасадов с люлек по подготовленной поверхности.4. Устройство отливов оконных наружных.

*Измеритель: 100 м2*

Регионы	Зарплата рабочих- строителей	Эксплуатация машин	Зарплата машинистов (в составе эксплуатации машин)	Материалы	Прямые затраты (сумма гр.2,3,5)	Оборудование	Показатель стоимости (сумма гр.6,7)
1	2	3	4	5	6	7	8
01 город Нур-Султан	85 408	5 362	241	45 636	136 406	-	136 406
02 город Алматы	81 302	5 353	232	45 636	132 291	-	132 291
03 Акмолинская область	74 340	5 361	201	45 635	125 336	-	125 336
04 Актюбинская область	69 246	5 322	191	45 642	120 210	-	120 210
05 Алматинская область	75 936	5 381	211	45 635	126 952	-	126 952
06 Атырауская область	74 029	5 348	205	45 642	125 019	-	125 019
07 Западно-Казахстанская область	69 039	5 332	189	45 643	120 014	-	120 014
08 Жамбылская область	69 561	5 328	193	45 635	120 524	-	120 524
09 Карагандинская область	72 452	5 383	198	45 635	123 470	-	123 470
10 Костанайская область	72 583	5 416	195	45 635	123 634	-	123 634
11 Кызылординская область	71 303	5 290	194	45 635	122 228	-	122 228
12 Мангистауская область	87 988	5 360	250	45 642	138 990	-	138 990
13 Туркестанская область	72 664	5 421	204	45 634	123 719	-	123 719
14 Павлодарская область	72 452	5 283	186	45 636	123 371	-	123 371
15 Северо-Казахстанская область	72 371	5 305	195	45 636	123 312	-	123 312
16 Восточно-Казахстанская область	77 212	5 298	210	45 635	128 145	-	128 145
17 город Шымкент	70 546	5 412	195	45 635	121 593	-	121 593

**Таблица 8720-0301-0405 - акриловая**Описание:

1. Смеси сухие - цементные штукатурки М25 .2. Грунтовка водно-дисперсионная акриловая глубокого проникновения для внутренних и наружных работ. 3. Краска на основе водной акриловой дисперсии атмосферо-стойкая и паропроницаемая для окраски фасадов и влажных помещений. 4. Профиль направляющий г-образный из оцинкованной стали КПП размерами 40х40 мм, водоотлив оконный шириной планки 250 мм из оцинкованной стали с полимерным покрытием,

Состав работ:

1. Оштукатуривание откосов. 2. Грунтование стен и откосов. 3. Окраска фасадов с люлек по подготовленной поверхности. 4. Устройство отливов оконных наружных.

*Измеритель: 100 м2*

Регионы	Зарплата рабочих-строителей	Эксплуатация машин	Зарплата машинистов (в составе эксплуатации машин)	Материалы	Прямые затраты (сумма гр.2,3,5)	Оборудование	Показатель стоимости (сумма гр.6,7)
1	2	3	4	5	6	7	8
01 город Нур-Султан	75 492	201	59	33 595	109 288	-	109 288
02 город Алматы	71 874	198	57	33 595	105 667	-	105 667
03 Акмолинская область	65 717	195	49	33 595	99 507	-	99 507
04 Актюбинская область	61 200	189	46	33 597	94 986	-	94 986
05 Алматинская область	67 116	198	51	33 595	100 909	-	100 909
06 Атырауская область	65 430	194	50	33 597	99 221	-	99 221
07 Западно-Казахстанская область	61 019	190	46	33 598	94 807	-	94 807
08 Жамбылская область	61 492	191	47	33 595	95 278	-	95 278
09 Карагандинская область	64 031	196	48	33 595	97 822	-	97 822
10 Костанайская область	64 160	198	47	33 595	97 953	-	97 953
11 Кызылординская область	63 021	187	47	33 595	96 803	-	96 803
12 Мангистауская область	77 771	202	61	33 597	111 570	-	111 570
13 Туркестанская область	64 230	200	50	33 595	98 025	-	98 025
14 Павлодарская область	64 031	185	45	33 595	97 811	-	97 811
15 Северо-Казахстанская область	63 975	188	48	33 595	97 758	-	97 758
16 Восточно-Казахстанская область	68 237	191	51	33 595	102 023	-	102 023
17 город Шымкент	62 340	197	47	33 595	96 132	-	96 132

## Приложение 1

### Показатели затрат труда

Единица измерения: чел.-ч

Шифр нормы	Затраты труда рабочих-строителей	Затраты труда машинистов
8720-0101-0101	93,2966	0,2019
8720-0101-0102	96,0066	0,2269
8720-0101-0103	99,5566	0,2799
8720-0101-0201	225,4466	0,4649
8720-0101-0202	246,0966	0,4649
8720-0101-0203	245,2166	0,4649
8720-0101-0204	267,2366	0,4649
8720-0201-0101	499,0320	1,6380
8720-0201-0102	348,0300	1,3470
8720-0201-0201	395,3920	1,4676
8720-0201-0202	348,0300	1,3470
8720-0202-0101	729,5600	1,0970
8720-0202-0201	265,9500	0,7400
8720-0202-0301	198,9605	0,3012
8720-0202-0401	286,2730	0,7913
8720-0202-0501	459,6188	1,3891
8720-0202-0502	290,2064	1,3232
8720-0202-0601	469,0799	1,7834
8720-0202-0602	559,9602	3,0720
8720-0202-0701	154,1591	0,2785
8720-0202-0801	196,6868	0,3106
8720-0301-0101	240,2829	0,5981
8720-0301-0102	240,0103	0,5981
8720-0301-0103	237,0754	0,5352
8720-0301-0104	244,3288	0,6085
8720-0301-0105	243,4274	0,5037
8720-0301-0201	31,9191	0,1165
8720-0301-0202	31,6591	0,1165
8720-0301-0203	28,8591	0,0565
8720-0301-0204	35,7791	0,1265
8720-0301-0205	34,9191	0,0265
8720-0301-0301	266,4714	0,5981

УСН РК 8.02-03-2021

Шифр нормы	Затраты труда рабочих-строителей	Затраты труда машинистов
8720-0301-0302	266,0521	0,5981
8720-0301-0303	263,5365	0,5352
8720-0301-0304	272,5508	0,5981
8720-0301-0305	266,5179	0,5031
8720-0301-0401	36,5791	0,1165
8720-0301-0402	36,1791	0,1165
8720-0301-0403	33,7791	0,0565
8720-0301-0404	42,3791	0,1165
8720-0301-0405	37,0391	0,0265



*Ресми басылым*

**Қазақстан Республикасы Индустрия және инфрақұрылымдық даму  
министрлігі Құрылыс және тұрғын үй-коммуналдық шаруашылық істері  
комитеті**

**ӨНДІРІСТІК ЕМЕС МАҚСАТТАҒЫ ОБЪЕКТІЛЕРДІҢ  
КОНСТРУКТИВТЕРІ МЕН ЖҰМЫСТАРЫНЫҢ ТҮРЛЕРІНІҢ  
СМЕТАЛЫҚ ҚҰНЫНЫҢ ІРЛЕНДІРІЛГЕН КӨРСЕТКІШТЕРІНІҢ  
ЖИНАҚТАРЫ**

**ІРЛЕНДІРІЛГЕН СМЕТАЛЫҚ НОРМАТИВТЕР**

**ҚР ІСН 8.02-03-2021**

**8-жинақ Өндірістік емес мақсаттағы ғимараттарды сыртқы өндеу**

Басылымға жауаптылар: «ҚазҚСҒЗИ» АҚ  
Қарпі: Times New Roman. Пішімі 60 x 84 <sup>1</sup>/<sub>8</sub>

---

050046, Алматы қаласы, Солодовников көшесі, 21  
Тел./факс: +7 (727) 226 94 10 – қабылдау бөлмесі

*Издание официальное*

**Комитет по делам строительства и жилищно-коммунального хозяйства  
Министерства индустрии и инфраструктурного развития  
Республики Казахстан**

**СБОРНИКИ УКРУПНЕННЫХ ПОКАЗАТЕЛЕЙ СМЕТНОЙ  
СТОИМОСТИ КОНСТРУКТИВОВ И ВИДОВ РАБОТ  
ОБЪЕКТОВ НЕПРОИЗВОДСТВЕННОГО НАЗНАЧЕНИЯ**

**УКРУПНЕННЫЕ СМЕТНЫЕ НОРМАТИВЫ**

**УСН РК 8.02-03-2021**

**Сборник 8 Наружная отделка зданий непроизводственного назначения**

Ответственные за выпуск: АО «КазНИИСА»  
Гарнитура: Times New Roman. Формат 60 x 84 <sup>1</sup>/<sub>8</sub>

---

050046, г. Алматы, ул. Солодовникова, 21  
Тел./факс: +7 (727) 226 94 10 – приемная